

YLÖJÄRVI

Brändi- käsikirja



Tähän brändikäsikirjaan on koottu Ylöjärven kaupungin brändityön tulos. Kiitämme lämpimästi kaikkia tähän prosessiin eri tavoin osallistuneita. Erityiset kiitokset haluamme välittää kaikille niille ylöjärveläisille, jotka vastasivat kaupungin markkinointikyselyyn syksyllä 2022.

Tässä käsikirjassa esitellään Ylöjärven kaupungin brändin luotettavina tukipilareina toimivat peruselementit sekä ohjeistetaan niiden oikeaoppista käyttöä. Brändimielikuva luodaan johdonmukaisella toiminnalla, näitä elementtejä yhdenmukaisella ja tunnistettavalla tavalla hyödyntäen.

Pysyviksi tarkoitetuista peruselementeistä huolimatta, brändi on tarkoitettu elämään ja muuttumaan Ylöjärven mukana – eikä se siksi ole koskaan täysin valmis. Nyt ensiaskeliaan ottava, tässä käsikirjassa esitelty brändi jatkaa kehittymistään tulevaisuudessa.

Kiteytys	3–4	Logon värit	10	Graafiset elementit	16
Tavoitemielikuva	5	Logon käyttö	11	Graafisten elementtien käyttö	17
Bränditarina	6	Värit	12	Kuvamaailma	18
Iskulauseet	7	Värien käyttö	13	Lehti-ilmoituspohjien käyttö	19
Logo	8	Typografia	14	Esimerkkejä	20
Suoja-alue ja minimikoko	9	Kaupunkisiluetti	15		

Parempi arki kumpuaa
suurenmoisen
tavallisesta elämästä.

Parempi arki kumpuaa *suurenmoisen* *tavallisesta* elämästä.

Ylöjärven kaupunki erottuu harmaasta massasta kääntämällä voimavarakseen tavallisen arjen ja olemalla rohkeasti sellainen kuin on.

Ylöjärvi on tavallisuuden superlatiivi – juuri sellainen paikka, jossa ihmiset voivat elää suurenmoisen tavallista arkea. Samaan eivät maailman metropolit tai paikalliset pitäjät pysty.

Näistä lähtökohdista on hyvä rakentaa brändihierarkisesti yhtenäistä Ylöjärveä, joka puhuu ihanan tavallisen arjen puolesta liihypetettyä ja pinnalta kiillotettua elämää vastaan.

Olemme paikka, jossa eletään suurenmoisen tavallista elämää ylpeästi ja kaupunkiseudun mahdollisuuksia hyödyntäen.

Aineettomat edut

- Turvallisuuden tunne
- Rauhallisuus
- Elämisen keveys
- Elinympäristön mahdollisuudet

Edut

Aineelliset edut

- Toimiva arki
- Lähiluonto
- Tampereen läheisyys
- Vilkas elinkeinoelämä

Aineettomat

Parempi arki
kumpuaa
*suurenmoisen
tavallisesta*
elämästä.

Aineelliset

Persoonallisuus

- Välitön
- Itseironinen
- Rehellinen
- Eteenpäin katsova

Brändin persoona

Tunnisteet

- Logo
- Värit
- Typografia
- Graafiset elementit

Tavallisuus on vahvuus ja parhaan arjen perusta. Sitä on syytä ylpeästi hehkuttaa!

Ylöjärveläiset pitävät kaupunkiansa melko tavallisena – sellaisena, missä ei ole juuri mitään erityisen erikoista. Samaan aikaan ylöjärveläiset ovat todella ylpeitä kaupunkinsa henkeä salpavista luontokohteista, laadukkaista ja kattavista palveluista, rauhallisesta maalaisidyllistä Tampereen vieressä tai vapauden takaavista hyvistä kulkuyhteyksistä, joiden voi odottaa paranevan entisestään kehittyvän raideliikenteen myötä.

Ylöjärvellä eletäänkin **suurenmoisen tavallista arkea** – sellaista, josta kaikki haaveilevat ja johon kaikki pyrkivät. Tänne moni metropoleista muuttaisi, jos kiireiltään ehtisi. Siksi Ylöjärvi on arjen ylistys – kaupunki, josta kaikki haaveilevat enemmän kuin lottovoitosta tai Amerikan serkun yllättävästä perinnöstä. Kaupunki, jossa voi elää tavallisen rikasta elämää rauhassa ja turvassa, mutta lähellä suuren kaupungin sykettä. Tavallisuus ei tarkoita samanlaisuutta, vaan se on jokaiselle omannäköistä, hyvää ja helppoa arkea – suurenmoista elämää!

Ei yhtä slogania, vaan tapa välittää brändin perusteita.

ASUKKAAT

Suurenmoisen tavallinen Ylöjärvi

Onnea on tavallinen arki

Kaikkea ei voi perustella järjellä,
mutta arjella voi

Kauneinta maailmassa on tavallisuus

MATKAILIJAT

Meille tavallista, muille maagista

Säteilevän tavallinen Ylöjärvi

Ylellisen tavallinen Ylöjärvi

Ihan Ylöjärvellä

Ihan Ylöjärveltä

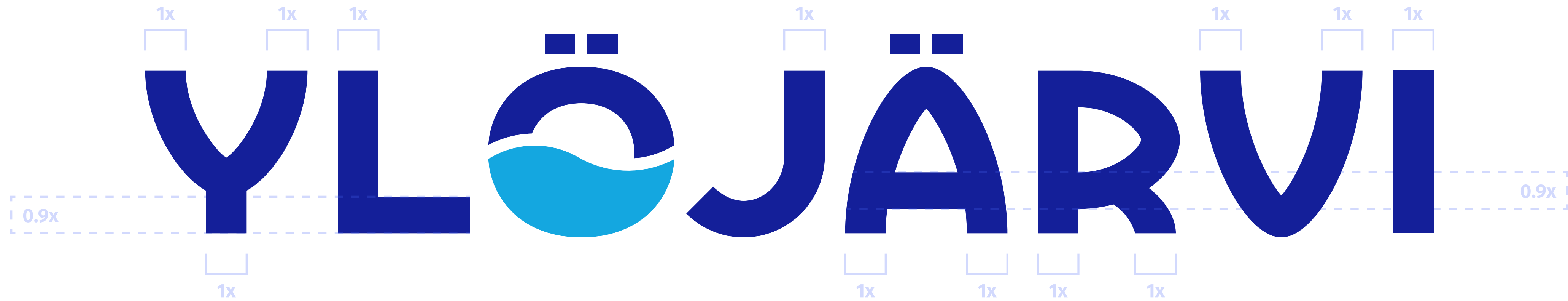
YRITTÄJÄT

Vakaalle pohjalle on helppo rakentaa

Ennustettavaa elinkeinoelämää

Kun arki toimii, kaikki toimii

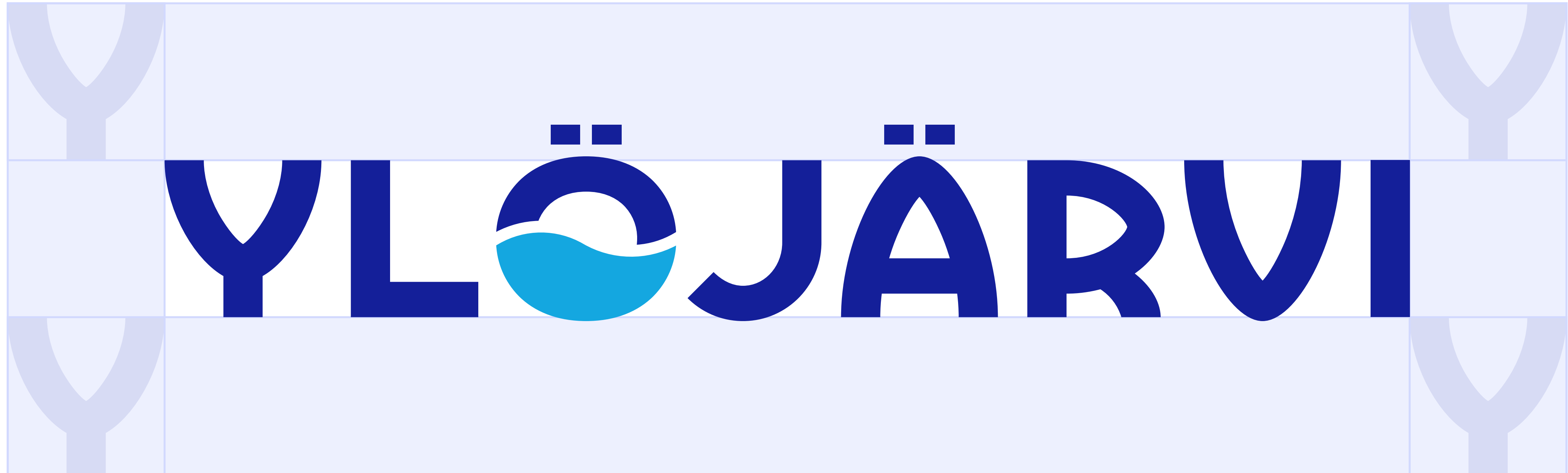
Yritteliäs Ylöjärvi



Ylöjärven kaupungin logo on ihanan, suorastaan suurenmoisen tavallinen – ja silti ytimeltään ainutlaatuinen. Tarkkaan harkitut mittasuhteet sekä selkeät linjat luovat logosta vakaan ja tasapainoisen, kuten parhaan arjen perustalle sopiikin.

V-kirjaimen muoto on saanut alkunsa Ylöjärven edellisen logon symbolin muodosta. Muut kirjaimet noudattavat samaa yksinkertaista mutta persoonallista muotokieltä. Logoa ei pysty luomaan uudelleen käyttämällä jotain tiettyä fonttia, sillä sen kaikki kirjaimet ovat piirretty käsin, mikä osaltaan takaa sen ainutlaatuisuuden.

Väriyksellä korostettu, Ö-kirjaimen sisään kätkeyty muoto tuo varmasti ensimmäisenä mieleen veden, jota Ylöjärveltä löytyy lukemattomien järvien muodossa. Kuten muotoaan muuttava ja jatkuvasti liikkeessä oleva virtaava vesi, myös Ylöjärvi suuntaa joustavin liikkein eteenpäin kohti tulevaisuutta.



Ylöjärven kaupungin logon ympärille tulee aina jättää vähintään oheisen kuvan mukainen suoja-alue, jolle ei saa sijoittaa muita graafisia elementtejä, kuten tekstiä, kuvaa tai muita merkkejä. Suoja-alueen tarkoituksena on parantaa logon huomioarvoa rauhoittamalla sen ympäristöä ja erottamalla se riittävän selkeästi muista graafisista elementeistä.

Suoja-alue määrittyy Ylöjärven kaupungin logon Y-kirjaimen mittojen mukaan. Käyttämällä logon alkuperäistiedostoja varmistat riittävän suoja-alueen, sillä Y-kirjaimen mukaan mitattu suoja-alue on valmiiksi sisällytetty logon alkuperäistiedostoihin.

Logoa ei suositella painettavan alle 4 mm korkuisena. Näytöllä logon minimikoko on 127x20 pikseliä (kirjaimet 16 pikseliä korkeita).

127x20 px

YLÖJÄRVI



YLÖJÄRVI



YLÖJÄRVI



YLÖJÄRVI



YLÖJÄRVI



YLÖJÄRVI



YLÖJÄRVI

Logon ensisijaisessa väryksessä Ö-kirjaimen aaltokuvio on väritetty vaalealla sinisellä. Muilta osin logo väritetään joko valkoisella tai tummalla sinisellä, riippuen siitä kumpi väritys erottuu paremmin käytössä olevasta taustasta.

Mikäli värien käyttö ei teknisistä rajoitteista johtuen ole mahdollista, väritetään logo kokonaisuudessaan joko valkoisella tai mustalla, riippuen kumpi erottuu taustasta paremmin. Musta-valkoisia logoja voidaan käyttää myös tilanteissa, joissa ensisijaisessa versiossa käytetty vaalea sininen ei erottuisi valitusta taustaväristä.

Valokuvan päälle asetettaessa logosta valitaan se väriverio, joka erottuu kyseisen valokuvan päältä parhaiten. Mikäli mikään neljästä väri vaihtoehdosta ei erotu, logoa ei tule käyttää kyseisen valokuvan päällä.



Ohessa esimerkkejä siitä, miten logoa ei saa käyttää:

1. **Älä litistä tai venytä logoa.** Käyttämällä alkuperäisiä logo-tiedostoja varmistat, että säilytät logolle määritellyt oikeat mittasuhteet. Kun haluat muuttaa logon kokoa, useimmissa ohjelmissa se tapahtuu joko vetämällä elementin kulmasta, tai painamalla pohjassa shift-näppäintä.
2. **Älä käännä logoa vinoon.**
3. **Älä lisää logoon ylimääräisiä tehosteita,** kuten varjostuksia, hehkuja tai 3D-efektejä – vaikka ne näyttäisivät sinusta hyvältä.
4. **Älä keksi logolle uusia värejä** tai väritä sitä väärin. Logon oikeanlainen väritys on ohjeistettu edellisellä sivulla.
5. **Huomioi logon suoja-alue.** Logoa ei tule sijoittaa liian lähelle mediapinnan reunaa, eikä suoja-alueen sisäpuolelle tule sijoittaa ylimääräisiä elementtejä. Suoja-alue on sisällytetty logon alkuperäistiedostoihin ja ohjeistettu sivulla 9.
6. **Varmista riittävä erottuvuus** valitsemalla logosta sopiva väri-versio. Logon oikeanlainen väritys on ohjeistettu edellisellä sivulla.

Ensisijaiset



Tumma sininen

hex: #141f99
rgb: 20, 31, 153
cmyk: 100, 89, 0, 0
pms: Blue 072 C



Vaalea sininen

hex: #14a7e0
rgb: 20, 167, 224
cmyk: 86, 8, 0, 0
pms: 299 C

Lisävärit



Vaalea vihreä

hex: #a0e391
rgb: 160, 227, 145
cmyk: 40, 0, 50, 0
pms: 2267 C



Tumma vihreä

hex: #116900
rgb: 17, 105, 0
cmyk: 87, 0, 100, 50
pms: 2427 C



Keltainen

hex: #ffdd33
rgb: 255, 221, 51
cmyk: 0, 15, 100, 0
pms: Medium Yellow C



Oranssi

hex: #ff881a
rgb: 255, 136, 26
cmyk: 0, 60, 100, 0
pms: 151 C



Vaalea punainen

hex: #f7aecd
rgb: 247, 174, 205
cmyk: 0, 40, 5, 0
pms: 1895 C



Sinivioletti

hex: #4b68fa
rgb: 75, 104, 250
cmyk: 80, 60, 0, 0
pms: 2130 C

Ylöjärven kaupungin päävärit ovat tumma ja vaalea sininen.

Näiden värien tulisi esiintyä suurimmassa osassa Ylöjärven kaupungin markkinointimateriaaleista.

Sinisten sävyjen lisäksi Ylöjärven käytettävissä on rajattu paletti lisävärejä: vaalea ja tumma vihreä, keltainen, oranssi, sinivioletti sekä erityisesti Ylöjärven kulttuuri- ja tapahtumamarkkinoinnin käyttöön tarkoitettu vaalea punainen. Sinivioletin lisävärin pääasiallinen käyttötarkoitus on tuoda eloa tummalla sinisellä väritetyille taustoille, sijoittamalla niille sinivioletilla väritettyjä elementtejä.

Lisävärejä voidaan käyttää yhdessä Ylöjärven päävärien kanssa, luoden käyttötarkoitukseen sopivia yhdistelmiä. Monipuolinen väripaletti antaa mahdollisuuksia useiden erilaisten yhdistelmien luomiseen. Erityisissä tapauksissa näitä lisävärejä voidaan käyttää jonkin tietyn rajatun kokonaisuuden pääväreinä, esimerkiksi jonkin tapahtuman ilmeessä tai rajatun ajan voimassa olevan markkinointikampanjan tunnusväreinä.

Kaikkea tilaa ei kuitenkaan tule täyttää millään näistä väreistä, vaan myös **mustaa ja valkoista tulee hyödyntää** Ylöjärven materiaaleja luodessa.

Värien käyttöä on ohjeistettu tarkemmin seuraavalla sivulla.

Ensisijaiset

Hei! Olen otsikko

Lorem ipsum dolor sit amet, consectetur adipiscing elit, sed do eiusmod tempor incididunt ut labore et dolore magna aliqua.

Hei! Olen otsikko

Lorem ipsum dolor sit amet, consectetur adipiscing elit, sed do eiusmod tempor incididunt ut labore et dolore magna aliqua.

Yhdistelmät

Hei! Olen otsikko

Lorem ipsum dolor sit amet, consectetur adipiscing elit, sed do eiusmod tempor incididunt ut labore et dolore magna aliqua.

Hei! Olen otsikko

Lorem ipsum dolor sit amet, consectetur adipiscing elit, sed do eiusmod tempor incididunt ut labore et dolore magna aliqua.

Sävytetyt

Hei! Olen otsikko

Lorem ipsum dolor sit amet, consectetur adipiscing elit, sed do eiusmod tempor incididunt ut labore et dolore magna aliqua.

Hei! Olen otsikko

Lorem ipsum dolor sit amet, consectetur adipiscing elit, sed do eiusmod tempor incididunt ut labore et dolore magna aliqua.

Kaikissa Ylöjärven kaupungin materiaaleissa tulisi pyrkiä tunnistavuutta kasvattavan johdonmukaisuuden lisäksi selkeyteen ja helppoon ymmärrettävyyteen. Siksi niissä käytetyt värit tulee valita huolellisesti käyttökohteeseen sopiviksi.

Tästä syystä kaikkia Ylöjärven kaupungille määritettyjä värejä ei suositella käytettävän kerralla, vaan niistä muodostetaan viestin ymmärtämistä helpottavia kokonaisuuksia. Parhaiten tämä onnistuu pidättäytymällä liian monen värin käyttämisestä yhtä aikaa, pyrkien mahdollisimman yksinkertaiseen värimaailmaan.

Pyri käyttämään toisiaan tukevia värejä, jotka erottuvat sopivasti toisistaan mutta eivät riitele keskenään. Esimerkiksi kokonaisuuden muodostamista pelkästään tummia värejä yhdistellen pitää välttää, sillä se luo helposti epätoivotun tunkkaisen mielikuvan. Pelkkien haaleiden sävyjen muodostama kokonaisuus puolestaan kärsii kontrastin puutteesta.

Värien valitsemisen helpottamiseksi yllä on muutamia esimerkkejä käyttökelpoisista väriyhdistelmistä.

Kaikki Ylöjärven kaupungille määritetyt värit täyttävät verkkoympäristöjä koskevan saavutettavuusdirektiivin (WCAG 2.1 AA/AAA) vaatiman kontrastiarvon joko mustan tai valkoisen tekstin kanssa yhdistettynä.

Fira Sans Regular
AaBbCcDdEeFfGgHh
0123456789

Fira Sans Italic
AaBbCcDdEeFfGgHh
0123456789

Fira Sans Medium
AaBbCcDdEeFfGgHh
0123456789

Fira Sans Medium Italic
AaBbCcDdEeFfGgHh
0123456789

Fira Sans Bold
AaBbCcDdEeFfGgHh
0123456789

Fira Sans Bold Italic
AaBbCcDdEeFfGgHh
0123456789

Typografialla tarkoitetaan tekstin ja kirjainten asettelua, joka on logon ja värien ohella yksi olennaisimmista osista visuaalista identiteettiä. Johdonmukainen typografia parantaa osaltaan Ylöjärven kaupungin materiaalien tunnistettavuutta. Käytännössä kokonaisuuteen eniten vaikuttava tekijä on kirjasin eli fontti.

Ylöjärven kaupungin markkinointimateriaaleissa ensisijaisesti käytettävä fontti on nimeltään Fira Sans, joka on käyttöönotettavissa veloituksetta osoitteessa:

fonts.google.com/specimen/Fira+Sans

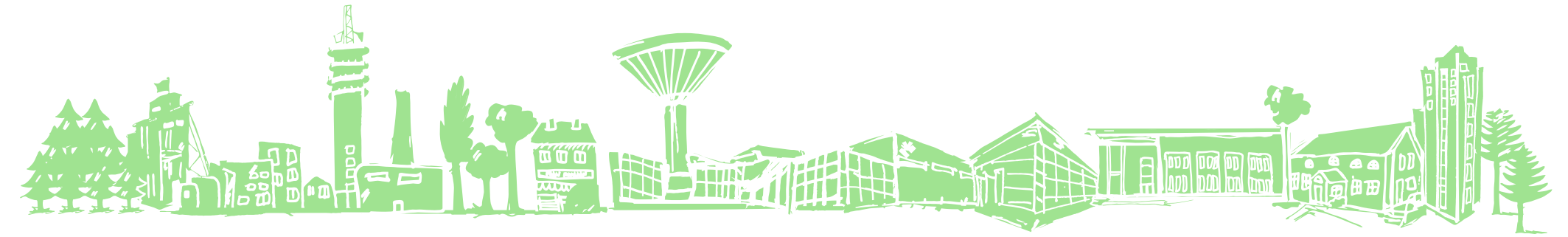
Fontista on käytettävissä useita eri leikkauksia, joita sopivassa suhteessa hyödyntämällä voidaan luoda tyylikkäitä kokonaisuuksia. Esimerkiksi pääotsikoissa käytettävän fontin leikkaus tulee valita käyttökohteen mukaan. Mitä suurempi otsikko, sitä kevyempää leikkausta on mahdollista käyttää. Suuriin otsikoihin saadaan myös lisää tyylikkyyttä kirjainvälistystä hieman kaventamalla – kuitenkin varmistaen, etteivät kirjaimet osu toisiinsa.

Myös kahden eri leikkauksen yhdistely on sallittua, eli otsikoista voi korostaa jonkin yksittäisen sanan tai osuuden eri leikkauksella kuin millä muu otsikko on kirjoitettu.

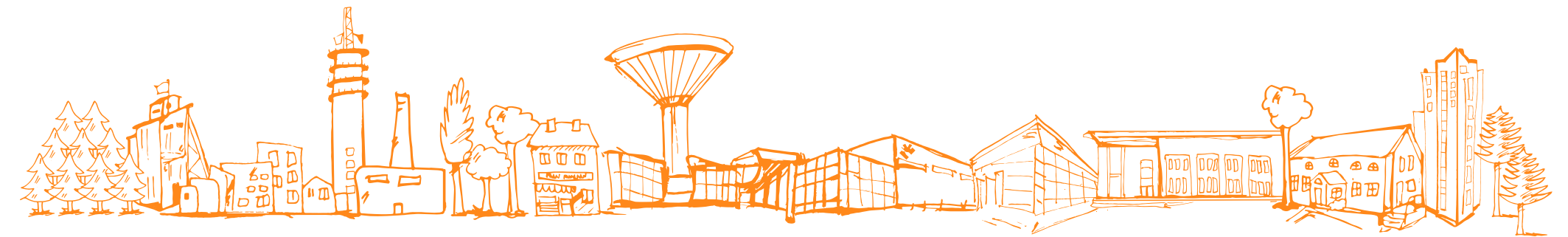
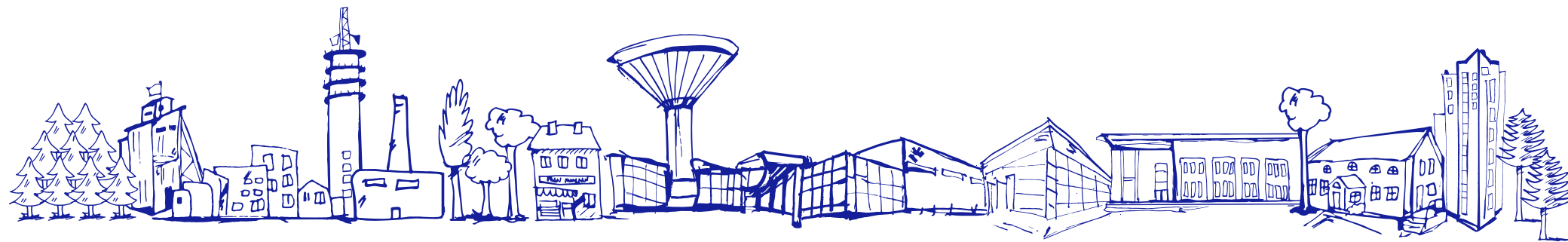
Tilanteissa, joissa on tarpeen jakaa asiakirjoja muokattavassa tai muuten avoimessa muodossa, tai joissa Fira Sans -fontin käyttö ei teknisistä rajoitteista johtuen ole mahdollista, tulee se korvata käytössä olevan toimisto-ohjelman tai käyttöjärjestelmän oletusfontilla kuten Calibri, Arial tai Helvetica.

Henkilöstön käyttämissä toimisto-ohjelmissa oletusfontti on Calibri, eikä sitä ole syytä muuttaa peruskäytössä.

Värillä täytetty



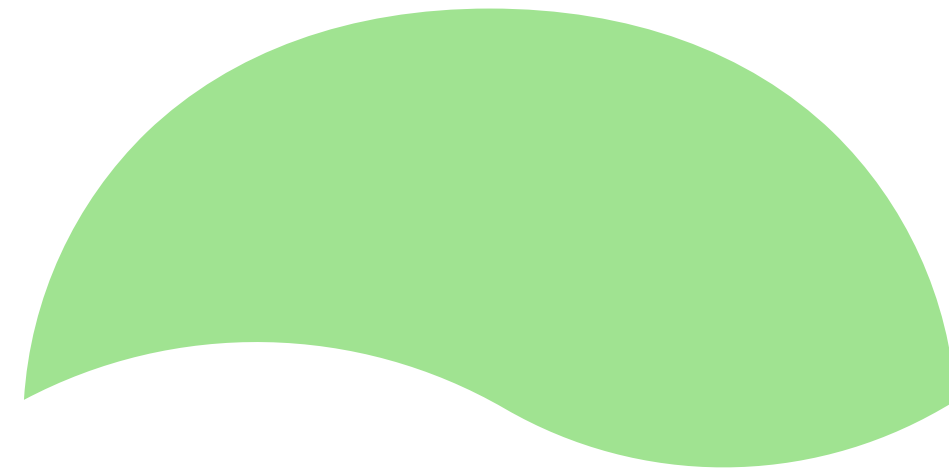
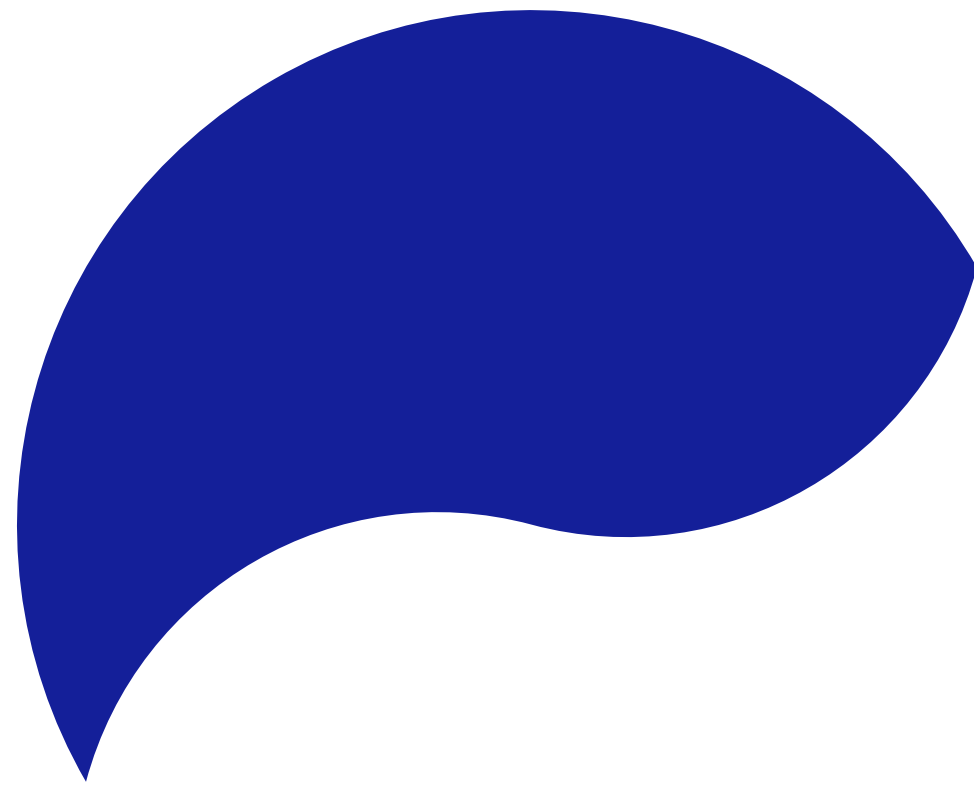
Ääriviivat



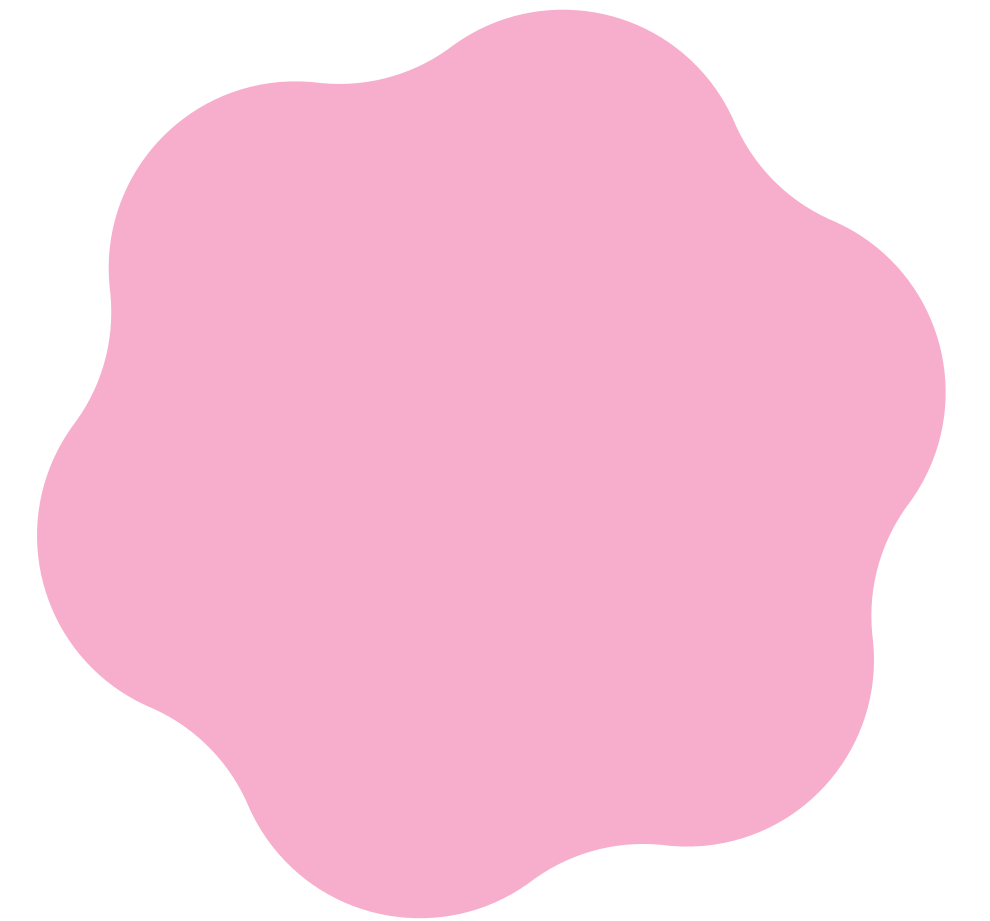
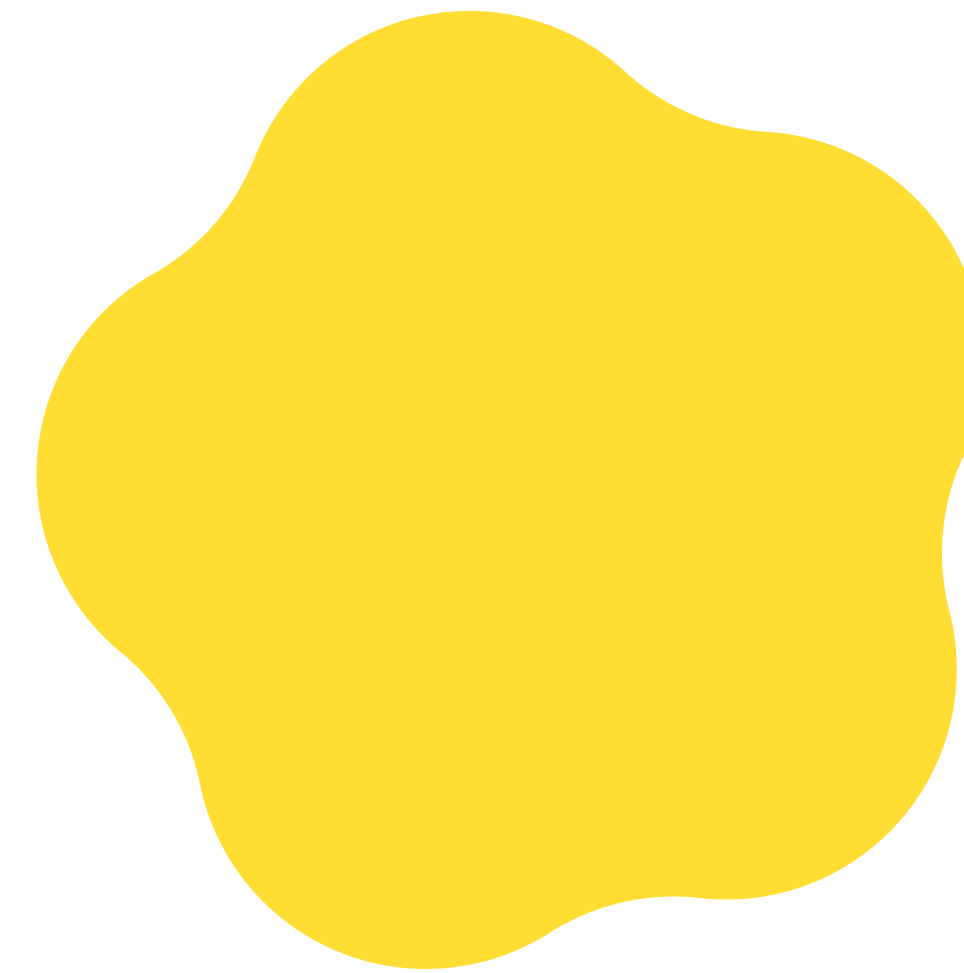
Ylöjärven kaupungin edellisestä ilmeestä tuttua Ylöjärven kaupunkia kuvastavaa siluettia voidaan käyttää Ylöjärven viestintä- ja markkinointimateriaaleissa. Siluetti voidaan värittää millä tahansa Ylöjärven kaupungille määritetyistä väreistä, kunhan se erottuu riittävästi taustasta ja sopii kokonaisuuteen. Ensisijainen väritys kaupunkisiluettile on kuitenkin tumma sininen.

Kaupunkisiluetista on olemassa kaksi eri versiota: värillä täytetty ja ääriviivoista koostuva. Värillä täytetty versio toimii parhaiten pienessä koossa, sillä liian suureksi venytettynä se saattaa luoda raskaan vaikutelman. Tussi- tai lyijykynäpiirrosta muistuttava, ääriviivoista koostuva versio puolestaan on parhaimmillaan suuremmissa koossa käytettynä, jotta ääriviivat eivät jää liian ohuiksi.

Ensisijaiset



Erityistapaukset



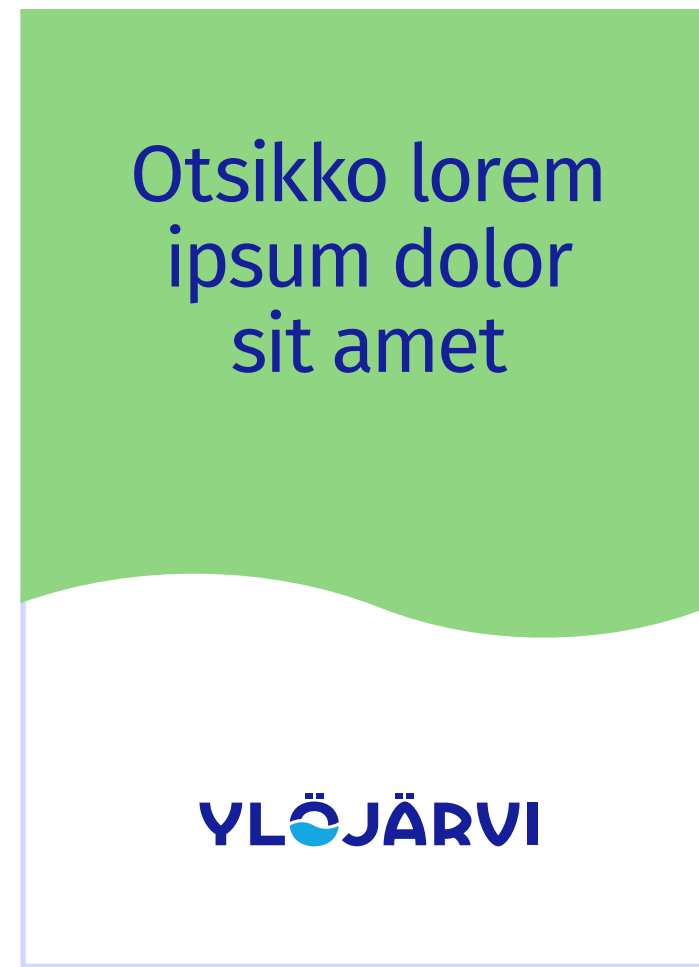
Ylöjärven kaupungin logon muodoista juonnettuja graafisia elementtejä voidaan käyttää elävöittämään Ylöjärven markkinointimateriaaleja. Elementit voidaan värittää millä tahansa Ylöjärven kaupungille määritetyistä väreistä, kunhan ne erottuvat riittävästi taustasta ja sopivat kokonaisuuteen.

Ensisijaisesti käytettäväksi tarkoitettujen, logosta juonnettujen graafisten elementtien lisäksi voidaan erityisissä tapauksissa käyttää samankaltaista muotokieltä jatkavia, luonnollisista muodoista juonnettuja graafisia elementtejä. Nämä erityistapauksiin tarkoitettut graafiset elementit ovat varattu jonkin tie-

tyn rajatun kokonaisuuden yhteydessä käytettäväksi, esimerkiksi jonkin tapahtuman ilmeessä tai rajatun ajan voimassa olevan markkinointikampanjan yhteydessä.

Graafisten elementtien käyttöä on ohjeistettu tarkemmin seuraavalla sivulla.

Käytä näin:



Älä käytä näin:



Ohessa ohjeita, miten graafisia elementtejä voi soveltaa:

1. Huomioarvoa tarvitsevia lyhyitä määriä tekstiä voidaan asettaa graafisten elementtien sisään, jolloin ne saadaan sopivasti erotettua muusta sisällöstä.
2. Graafisia elementtejä voi käyttää myös valokuvien rajaukseen, joko asettamalla valokuvia elementtien sisään tai rajaamalla valokuvien reunoja muotojen avulla.
3. Graafisia elementtejä saa kiertää eri kulmiin sekä kääntää peilikuvaksi, jotta ne sopivat kokonaisuuteen paremmin. Vältä kuitenkin elementtien litistämistä tai venyttämistä.
4. Muotojen ei tarvitse näkyä mediapinnalla kokonaisuudessaan, vaan ne voi rajata osittain mediapinnan reunojen yli tai muiden elementtien alle. Huomioithan kuitenkin logon suoja-alueen jättämällä sille riittävästi tilaa.
5. Graafisia elementtejä ei ole tarkoitettu täyttämään kaikkea tilaa – eikä jokainen mediapinta tarvitse niitä ollenkaan. Älä myöskään käytä enempää kuin yhtä korostuselementtiä samassa kokonaisuudessa.
6. Myös graafisia elementtejä käytettäessä tulee valita värit siten, että ne erottuvat halutulla tavalla toisistaan ja luovat ehjän ja toimivan kokonaisuuden. Värien käyttöä on ohjeistettu tarkemmin sivulla 13.



Ylöjärven kaupungin markkinointimateriaaleissa käytettävien valokuvien tulisi viestiä tavoitemielikuvan mukaisia ominaisuuksia. Kuvista tulisi välittyä suurenmoisen tavallisen arkielämän keveys, turvallisuuden tunne, rauhallisuus ja Ylöjärven elinympäristönä luomat mahdollisuudet.

Parhaiten nämä ominaisuudet tulevat ilmi ammattivalokuvaajan ottamissa, lämpöä ja välittömyyttä huokuvissa kuvissa, joissa esiintyy Ylöjärvellä asuvien ihmisten tavallista arkea. Mikäli valokuvissa näkyy jokin tunnistettava lokaatio, tulisi myös sen olla oikeasti Ylöjärveltä.

Aina kun mahdollista, tulee Ylöjärven kaupungin markkinointimateriaaleissa käyttää Ylöjärven kaupungin omaa kuvapankkikuvastoa. Vältä ulkopuolisten palveluiden kuvapankkikuvia.

Kuvien alkuperästä riippumatta, tulee kaikkien käytettävien valokuvien olla teknisesti laadukkaita ja käyttökohteeseen sopivia. Mikäli kuvissa esiintyy tunnistettava henkilö, tulee julkaistavaa materiaalia varten olla lupa kyseiseltä henkilöltä.



Lehti-ilmoituspohjien käyttö

99x134 mm



HAKUAIKA
PÄÄTTY
XX.XX.XXX

Haemme suurenmoisen arjen tekijöiksi
Varhaiskasvatuksen opettajia

Lapsirakas ja -rikas Ylöjärvi hakee päiväkotihinsä useita varhaiskasvatuksen ammattilaisia. Työssä pääset toteuttamaan tiimisi pedagogista johtajuutta, käyttämään monipuolisia toimintatapoja ja hyödyntämään laadukkaan varhaiskasvatuksen suunnittelun, toteuttamisen ja arvioinnin taitoja. Tule meille luomaan lapselle hyvä päivä!

Kysy lisää: varhaiskasvatuksen johtaja Etunimi Sukunimi, p. xxx xxx xxx, etunimi.sukunimi@ylojarvi.fi

Hae osoitteessa: www.kuntarekry.fi

YLÖJÄRVI

99x88 mm



YLÖJÄRVI

Haemme suurenmoisen arjen tekijöiksi
Varhaiskasvatuksen opettajia

Lapsirakas ja -rikas Ylöjärvi hakee päiväkotihinsä useita varhaiskasvatuksen ammattilaisia. Työssä pääset toteuttamaan tiimisi pedagogista johtajuutta, käyttämään monipuolisia toimintatapoja ja hyödyntämään laadukkaan varhaiskasvatuksen suunnittelun, toteuttamisen ja arvioinnin taitoja. Tule meille luomaan lapselle hyvä päivä!

Hae osoitteessa: www.kuntarekry.fi

99x66 mm (valokuvalla)



YLÖJÄRVI

Haemme suurenmoisen arjen tekijöiksi
Kaavasuunnittelijaa, lupainsinööriä ja varhaiskasvatuksen opettajia

Hae osoitteessa: www.kuntarekry.fi

99x66 mm (ilman kuvapaikkaa)



YLÖJÄRVI

Haemme suurenmoisen arjen tekijäksi sinua
Kaavasuunnittelija

Kasvava kaupunki tarvitsee tekijänsä. Kaavasuunnittelijana osallistut asema- ja yleiskaavojen suunnitteluun ja olet osa ammattitaitoista ja idearikasta kaavoitustiimiämme.

Kysy lisää: kaavoituspäällikkö Etunimi Sukunimi, p. xxx xxx xxx, etunimi.sukunimi@ylojarvi.fi

Hae osoitteessa: www.kuntarekry.fi

99x42 mm



YLÖJÄRVI

Haemme suurenmoisen arjen tekijäksi sinua
Varhaiskasvatuksen opettaja

Hae osoitteessa: www.kuntarekry.fi

Ylöjärven kaupungin käyttöön on luotu viisi erikokoista pohjaa sanomalehti-ilmoituksia varten. Jokaisesta viidestä pohjasta on lisäksi olemassa kolme eri väri-versiota: sinisellä, valkoisella ja vihreällä taustalla. Sinipohjainen versio on tarkoitettu ensisijaisesti käytettäväksi. Mikäli tekstisisältöä on paljon, tulee sinisen taustan sijaan valita valkoinen tausta, jotta suuri määrä tekstiä varmasti erottuu ja tulostuu oikein. Erytistapauksissa, kuten jonkin tapahtuman tai rajatun ajan voimassa olevan markkinointikampanjan yhteydessä, voidaan sinisen tai valkoisen taustan sijaan käyttää myös muita värejä. Tästä esimerkkinä toimii pohjien kolmas väri-versio, jossa tausta on vihreä.

Ilmoituspohjat sisältävät tekstityylit yläotsikkoa, pääotsikkoa, leipätekstiä sekä mahdollisia nostotekstejä varten. Näitä valmiiksi määriteltyjä tekstityylejä hyödyntämällä voidaan pohjan avulla luoda valmiita ilmoituksia kätevästi tekstisisältöä muuttamalla. Tekstityyleissä määriteltyjä fonttikokoja, rivivälejä ja muita asetuksia ei tule muuttaa, ellei se tekstisisällön mahduttamisen kannalta ole välttämätöntä. Tekstityyliin lisäksi ilmoitusten kokoon sopivat marginaalit ja kuva-alueet ovat pohjissa valmiiksi määritelty. Myös Ylöjärven kaupungin logon sijoittelu, väri ja koko on pohjissa valmiiksi oikein määritetty, eikä niitä ole tarpeellista muuttaa.

Esimerkkejä



Ylöjärven kaupungin brändi näyttäytyy yhtenäisenä kaikissa kaupungin materiaaleissa.

Ohessa esimerkkejä siitä, miten Ylöjärven kaupungin brändi näkyy tapahtumissa, kuten messuilla ja markkinoilla, sekä erilaisissa brändituotteissa. Tapahtuma- ja brändituotteista saa lisätietoja kaupungin viestinnästä.



Lisätietoja:

Tiina Helminen

Viestintäpäällikkö

p. 050 437 1247

tiina.helminen@ylojarvi.fi