

ASUNTILAN JA ILMARINJÄRVENTIEN VÄLISEN KATUYHTEYDEN YLEISSUUNNITELMA, YLÖJÄRVI
 Katulinjaus- ja maankäyttövaihtoehdot
 Vaihtoehto: ITÄ 1-2
 Mittakaava: 1:5000

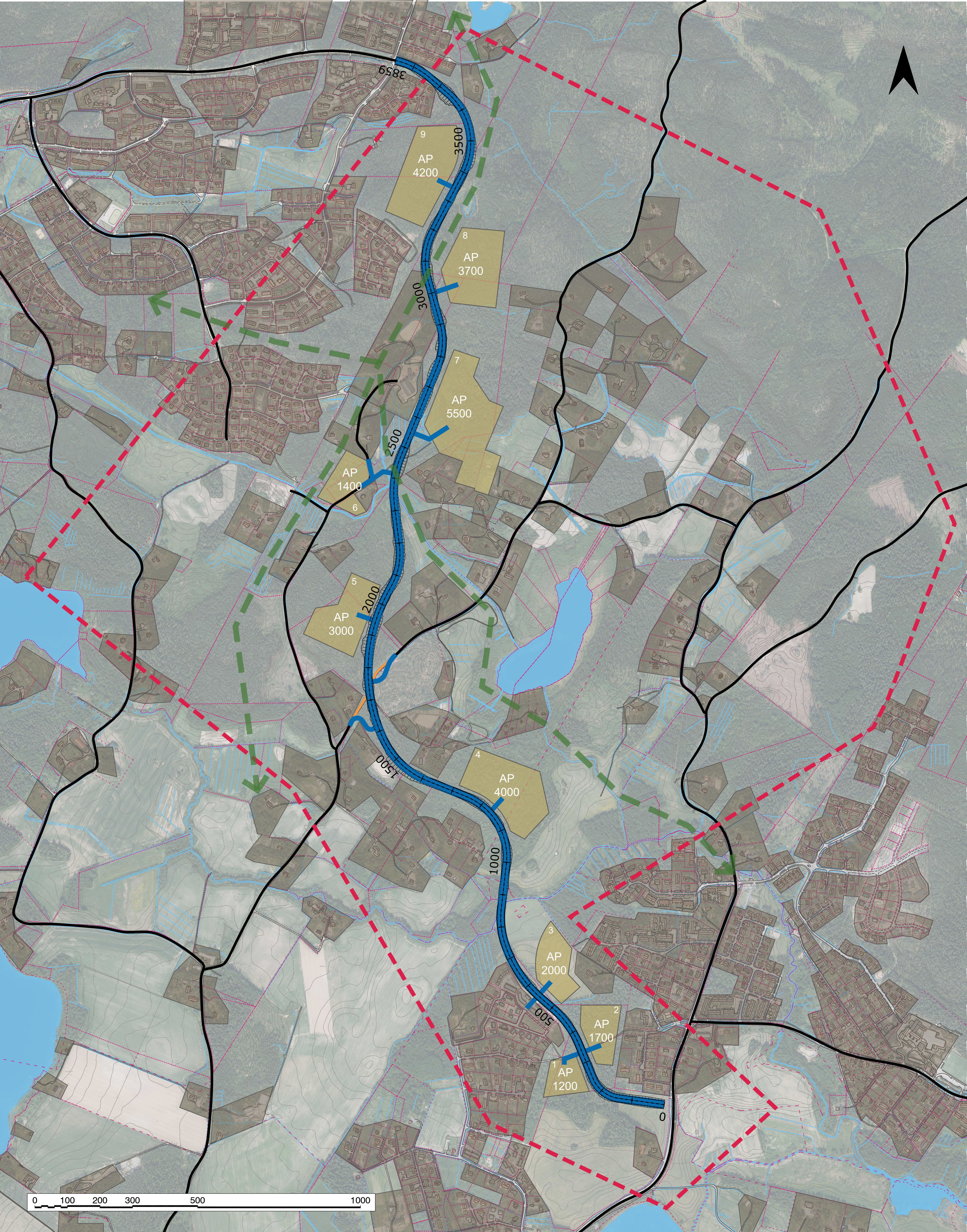


ASUNTILAN JA ILMARINJÄRVENTIEN VÄLISEN KATUYHTEYDEN YLEISSUUNNITELMA, YLÖJÄRVI

Katulinjaus- ja maankäyttövaihtoehdot

Vaihtoehto: LÄNSI 1

Mittakaava: 1:5000

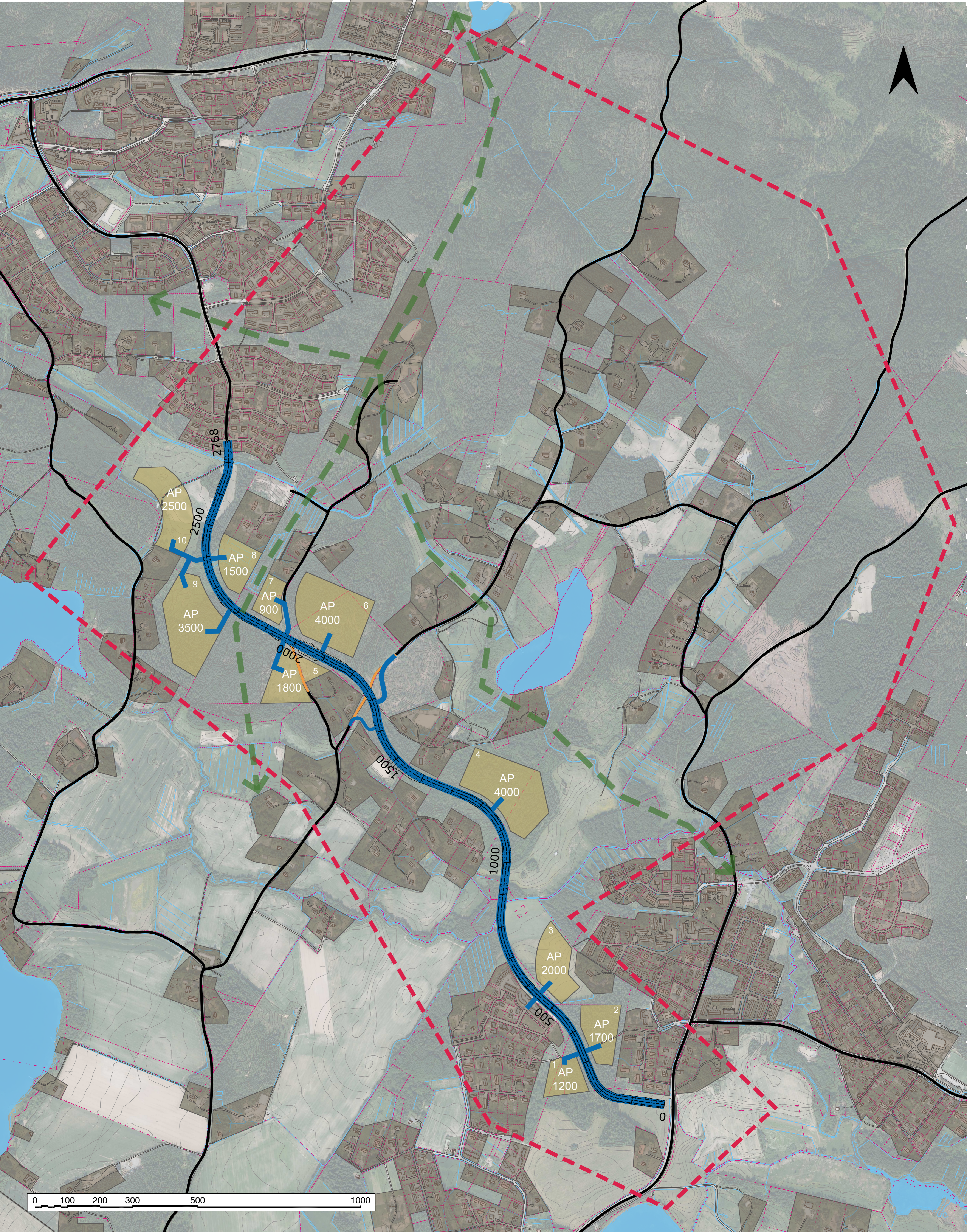


ASUNTILAN JA ILMARINJÄRVENTIEN VÄLISEN KATUYHTEYDEN YLEISSUUNNITELMA, YLÖJÄRVI

Katulinjaus- ja maankäyttövaihtoehdot

Vaihtoehto: LÄNSI 2

Mittakaava: 1:5000

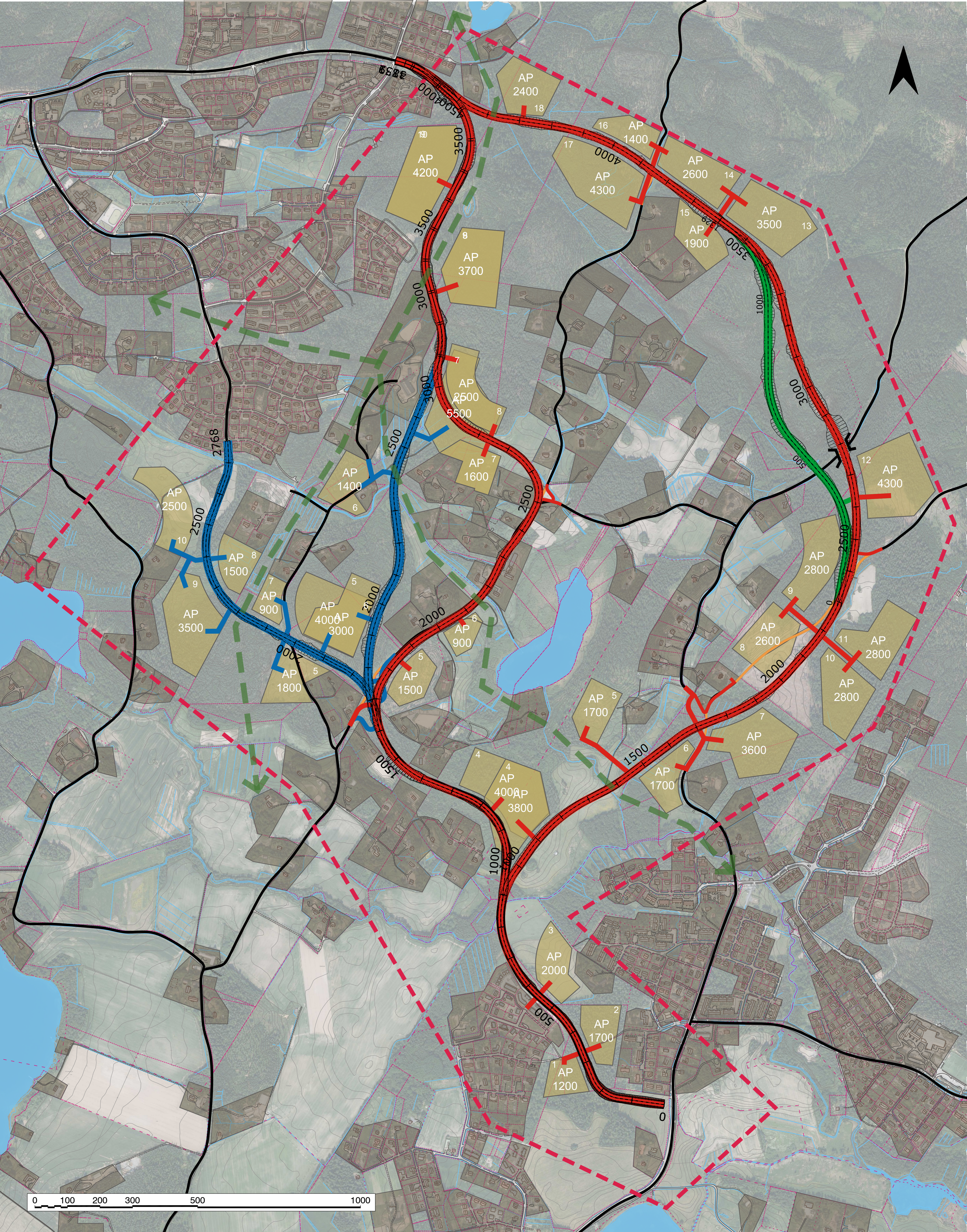


ASUNTILAN JA ILMARINJÄRVENTIE VÄLISEN KATUYHTEYDEN YLEISSUUNNITELMA, YLÖJÄRVI

Katulinjaus- ja maankäyttövaihtoehdot

Vaihtoehto: LÄNSI 3

Mittakaava: 1:5000

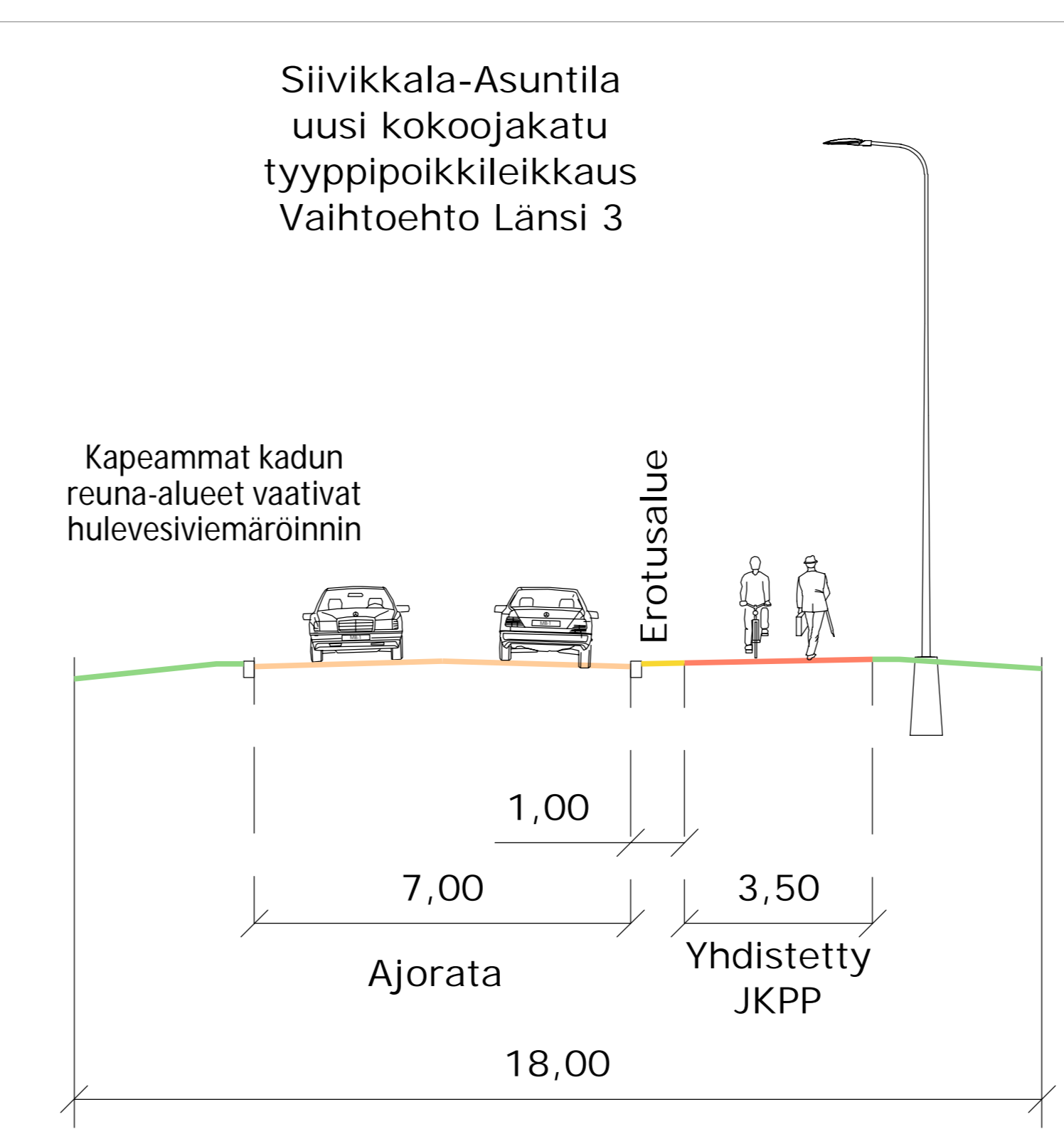
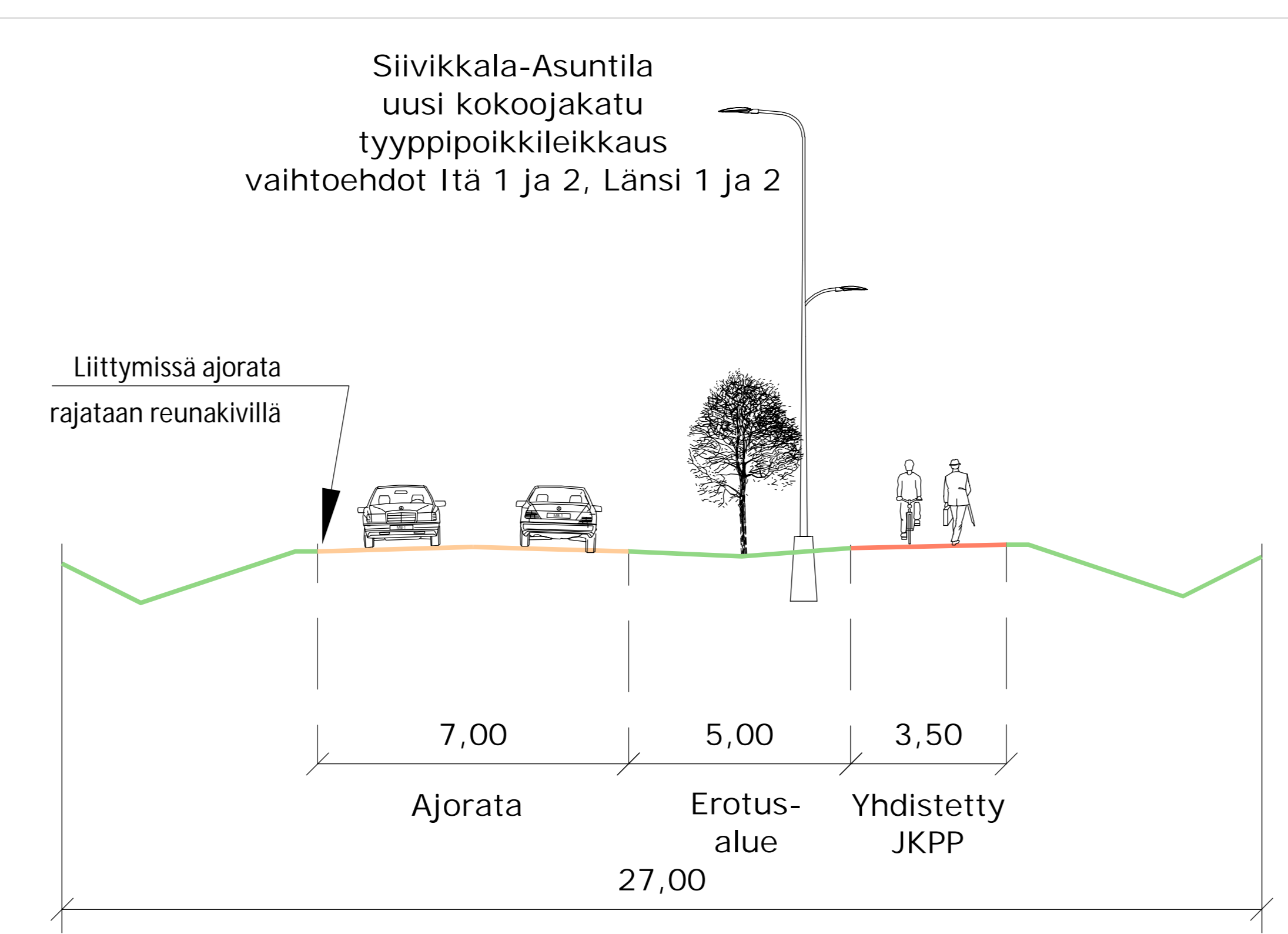
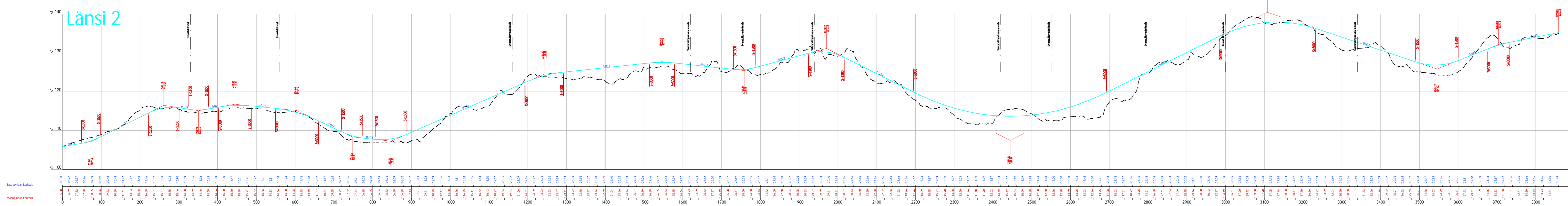
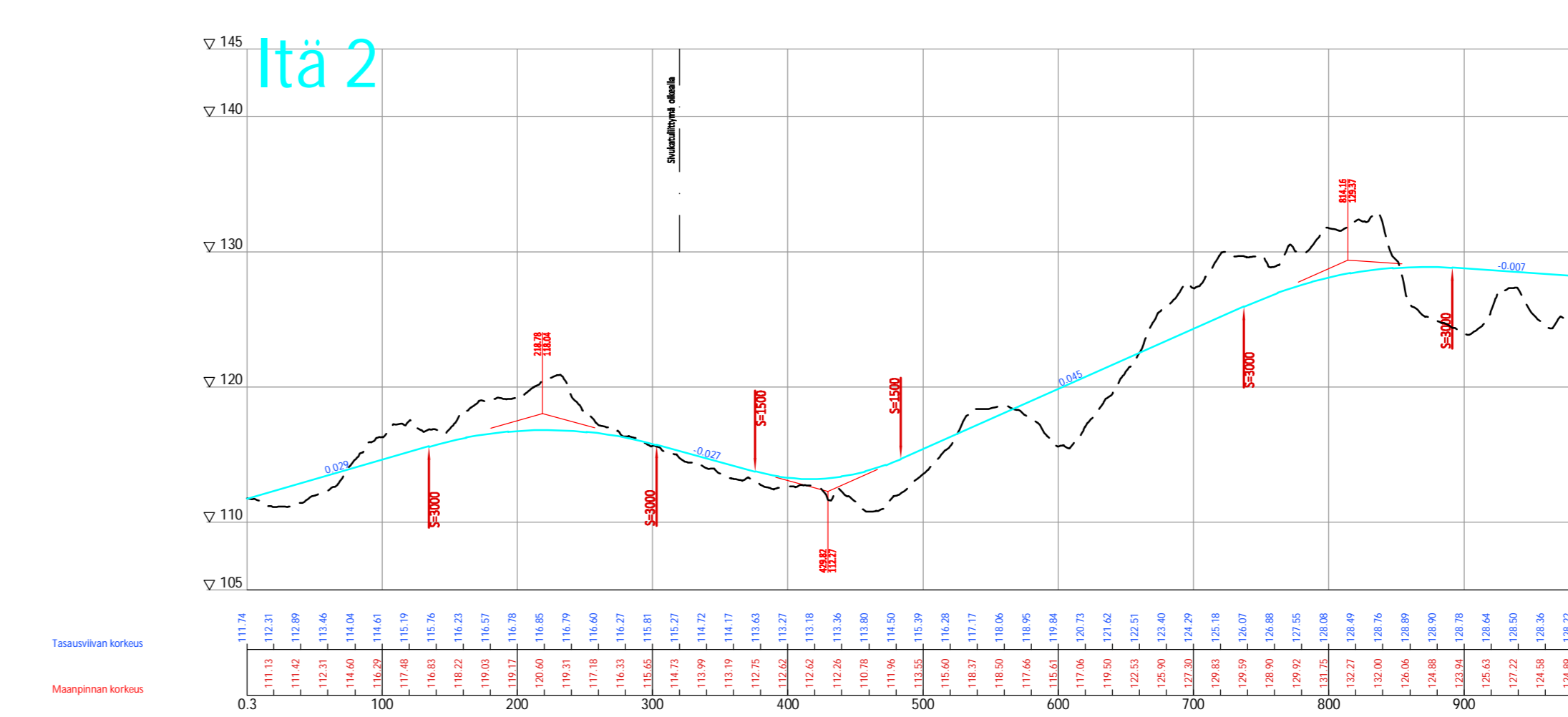
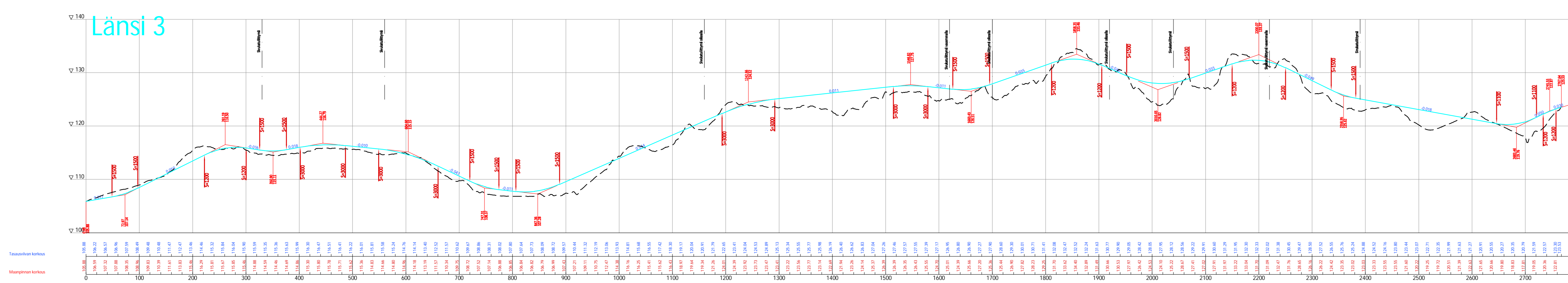
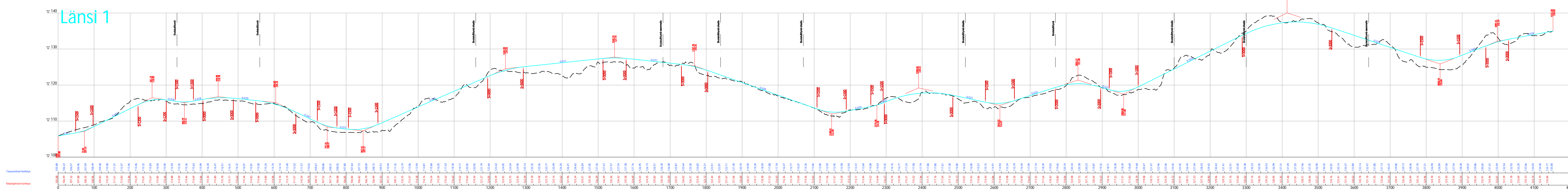
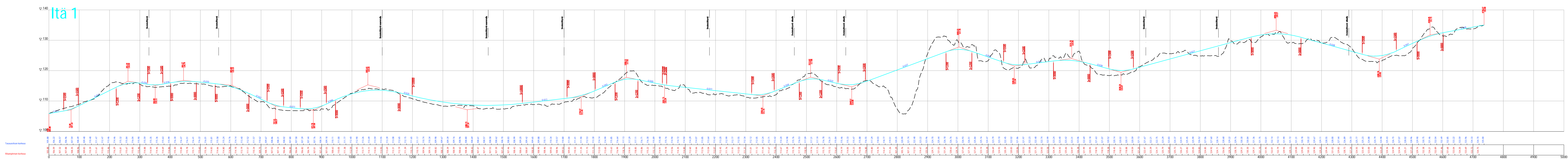


ASUNTILAN JA ILMARINJÄRVENTIE VÄLISEN KATUYHTEYDEN YLEISSUUNNITELMA, YLÖJÄRVI

Katulinjaus- ja maankäyttövaihtoehdot

Vaihtoehto:

Mittakaava: 1:5000



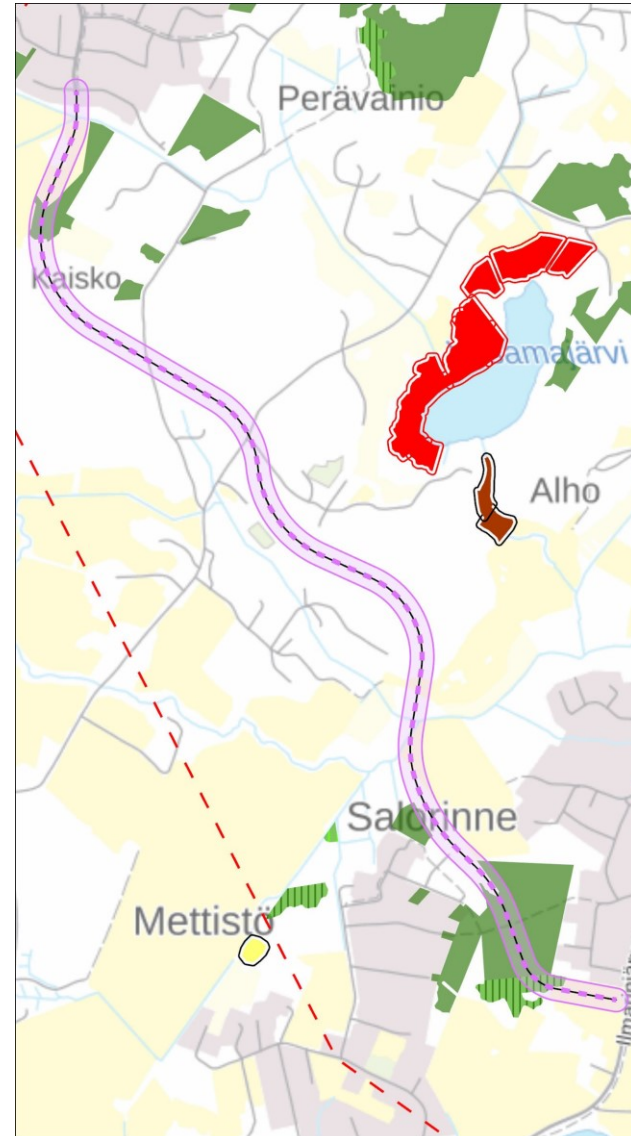
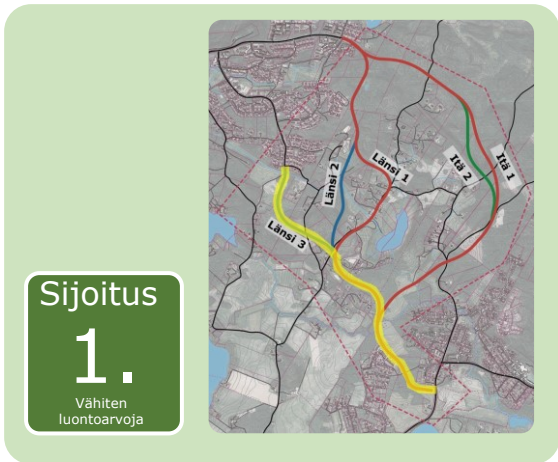
Liite

Luontoarvot – LÄNSI 3

Läntisen linjauksen vaihtoehdon LÄNSI3 luontoarvot ovat vähäisiä, sillä linjauksen alueella sijaitsee runsaasti nuoria metsiä ja peltoja.

Linjauksen alueella ei ole ennakkotietojen mukaisia suojelukohteita taikka muuten arvokkaita elinympäristöjä.

Seuraavassa diassa on esitetty merkittävimmät arvokohteet.



Liite

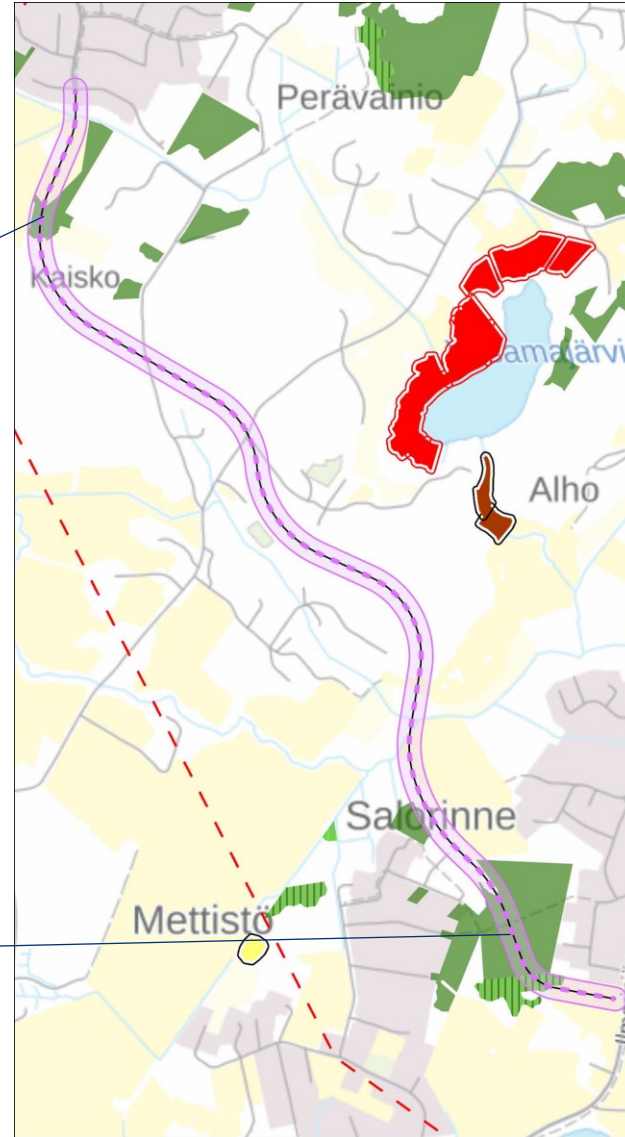
Luontoarvot – LÄNSI 3



Kaiskon vanha metsä voi olla liito-oravan elinympäristö.

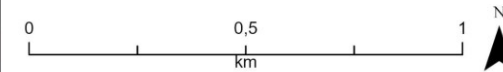


Salorinteen vanha metsä voi olla liito-oravan elinympäristö.

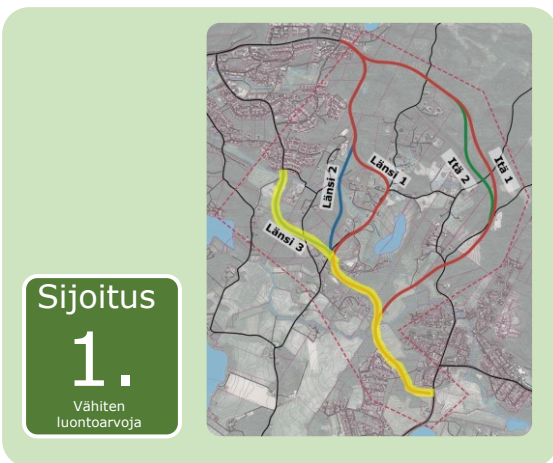


Asuntila-Siivikkala huomionarvoiset luontokohteet

- Läntinen vaihtoehto (VE1)
- Bufferi 27 m
- Metsälakikohteet
 - Lehtolaikut
 - Pienvesistöjen välittömät lähiympäristöt
 - Uhanalainen suotyyppi
- Selvitysalue
- Uudistuskypsät metsät
 - Lehto
 - Lehtomainen kangas
 - Tuore kangas



Kartta: Ramboll Finland IILE 28.10.2023
Taustakartta: © MML 2023. Aineisto: © Metsäkeskus 2023, Suomen lajitietokeskus 2023, Pirkanmaan liitto 2023, Ylöjärven kaupunki 2023.



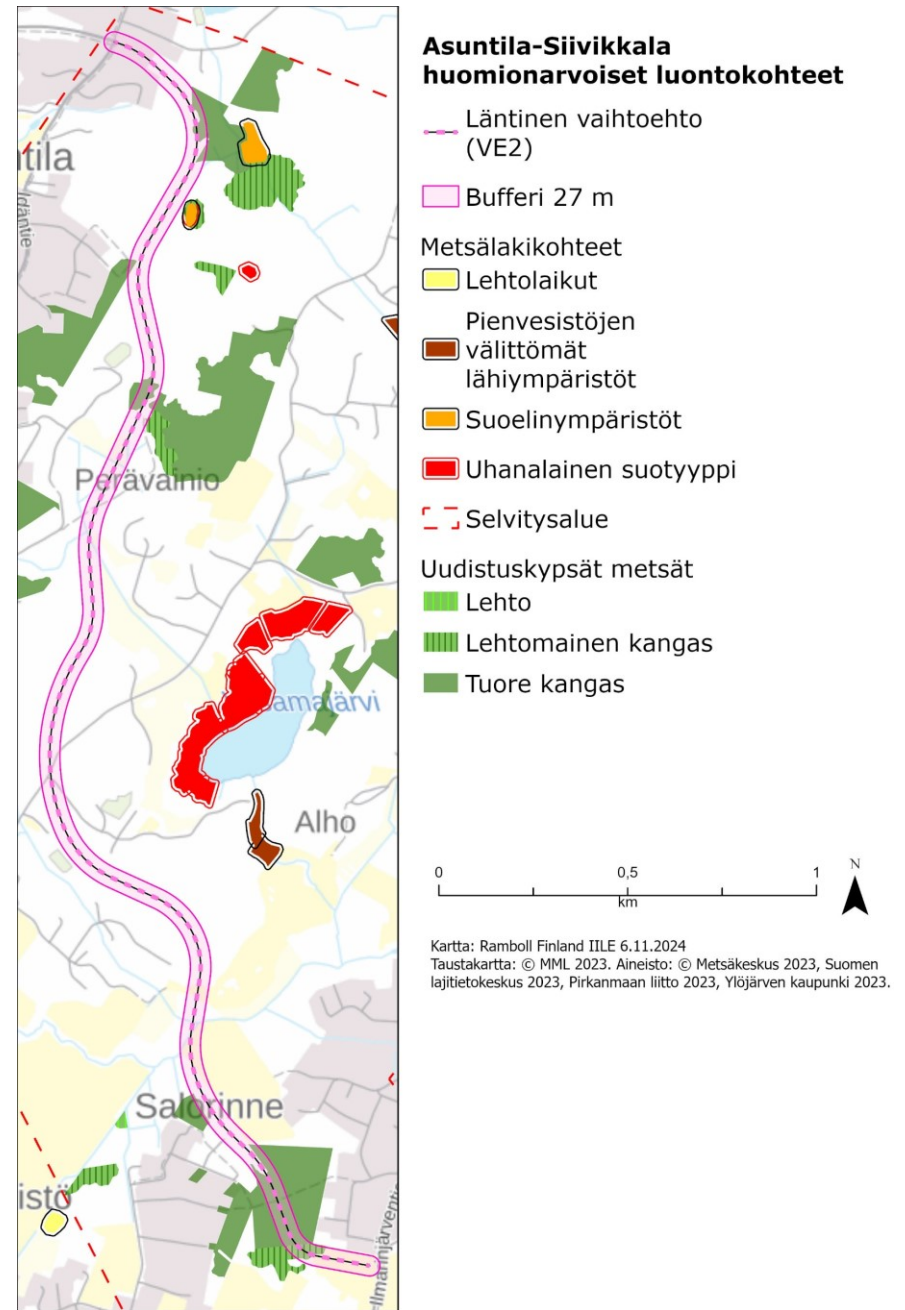
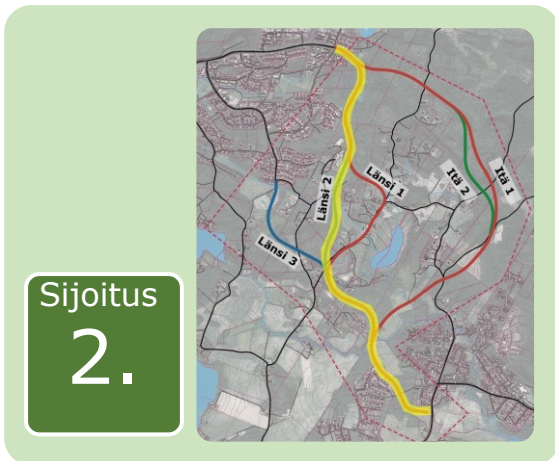
Liite

Luontoarvot – LÄNSI 2

Pääpiirteittäin läntisen linjauksen vaihtoehdon LÄNSI 2 luontoarvot ovat lähtötietojen perusteella vähäisiä, sillä linjauksen alueella sijaitsee runsaasti nuoria metsiä ja peltoja.

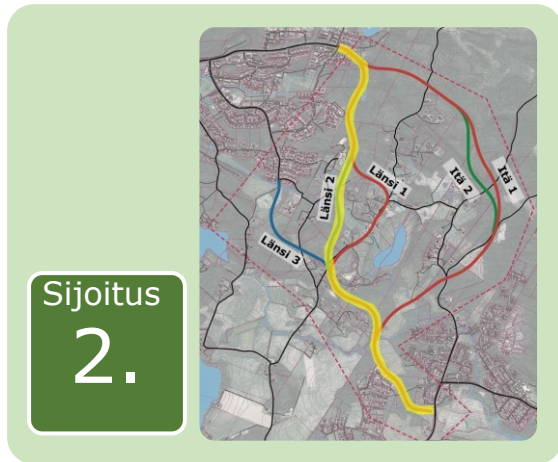
Suurimmat riskit liittyvät seuraavissa dioissa esiteltyihin arvokkaisiin tai mahdollisesti arvokkaisiin elinympäristöihin. Linjauksella on havaittu myös äärimmäisen uhanalainen (CR) sammallaji.

Erytisesti Metsälain 10§ tarkoittama pieni suoalue linjauksen pohjoisosissa tulisi ottaa huomioon.



Liite

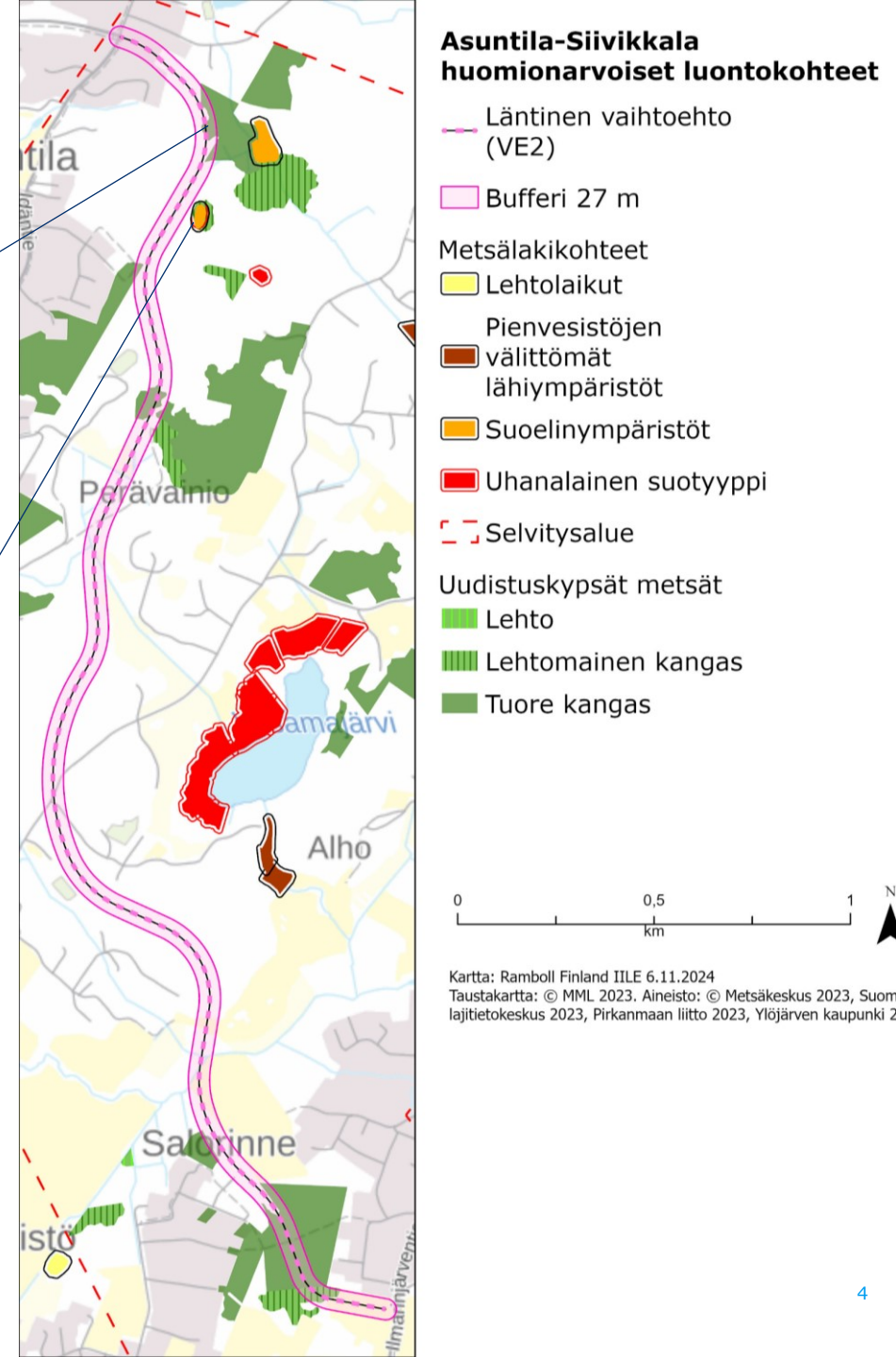
Luontoarvot – LÄNSI 2



Asuntilan vanha metsä voi olla liito-oravan elinympäristö.



Asuntilassa sijaitseva pieni neva on metsälain arvokas elinympäristö. Se sijaitsee linjauksesta 40 metrin päässä.



Liite

Luontoarvot – LÄNSI 2



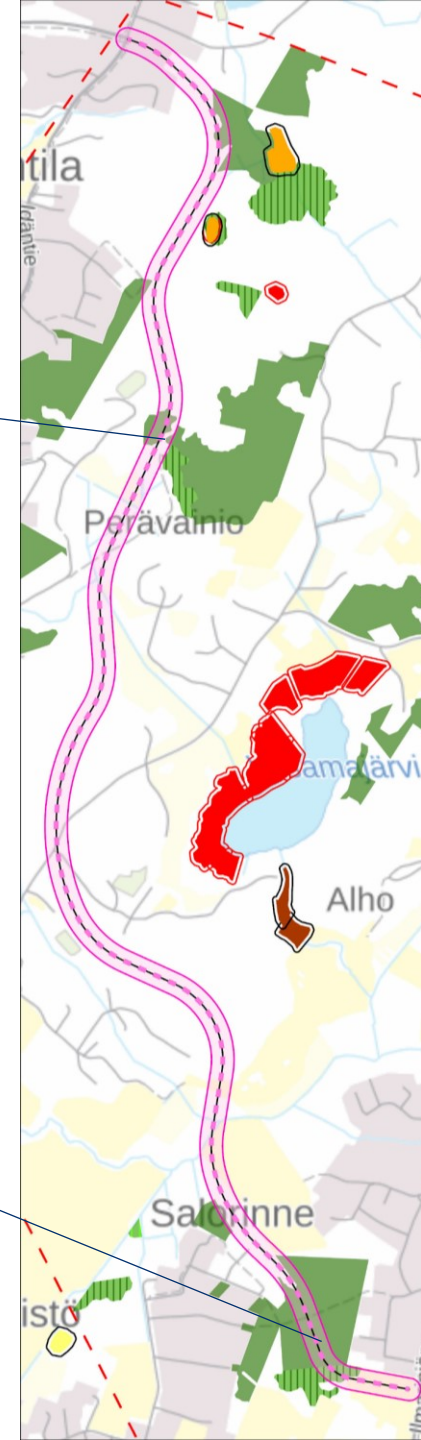
Perävainion vanha metsä voi olla liito-oravan elinympäristö. Linjauksessa VE2 parempi sijoitus kuin läntisessä.



Sijointus
2.

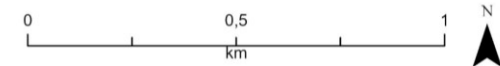


Salorinteen vanha metsä voi olla liito-oravan elinympäristö.



Asuntila-Siivikkala huomionarvoiset luontokohteet

- Läntinen vaihtoehto (VE2)
- Bufferi 27 m
- Metsälakikohteet
 - Lehtolaikut
 - Pienvesistöjen välittömät lähiympäristöt
 - Suoelinympäristöt
 - Uhanalainen suotyyppi
- Selvitysalue
- Uudistuskypsät metsät
 - Lehto
 - Lehtomainen kangas
 - Tuore kangas



Kartta: Ramboll Finland IILE 6.11.2024
Tustakartta: © MML 2023. Aineisto: © Metsäkeskus 2023, Suomen lajietokeskus 2023, Pirkanmaan liitto 2023, Ylöjärven kaupunki 2023.

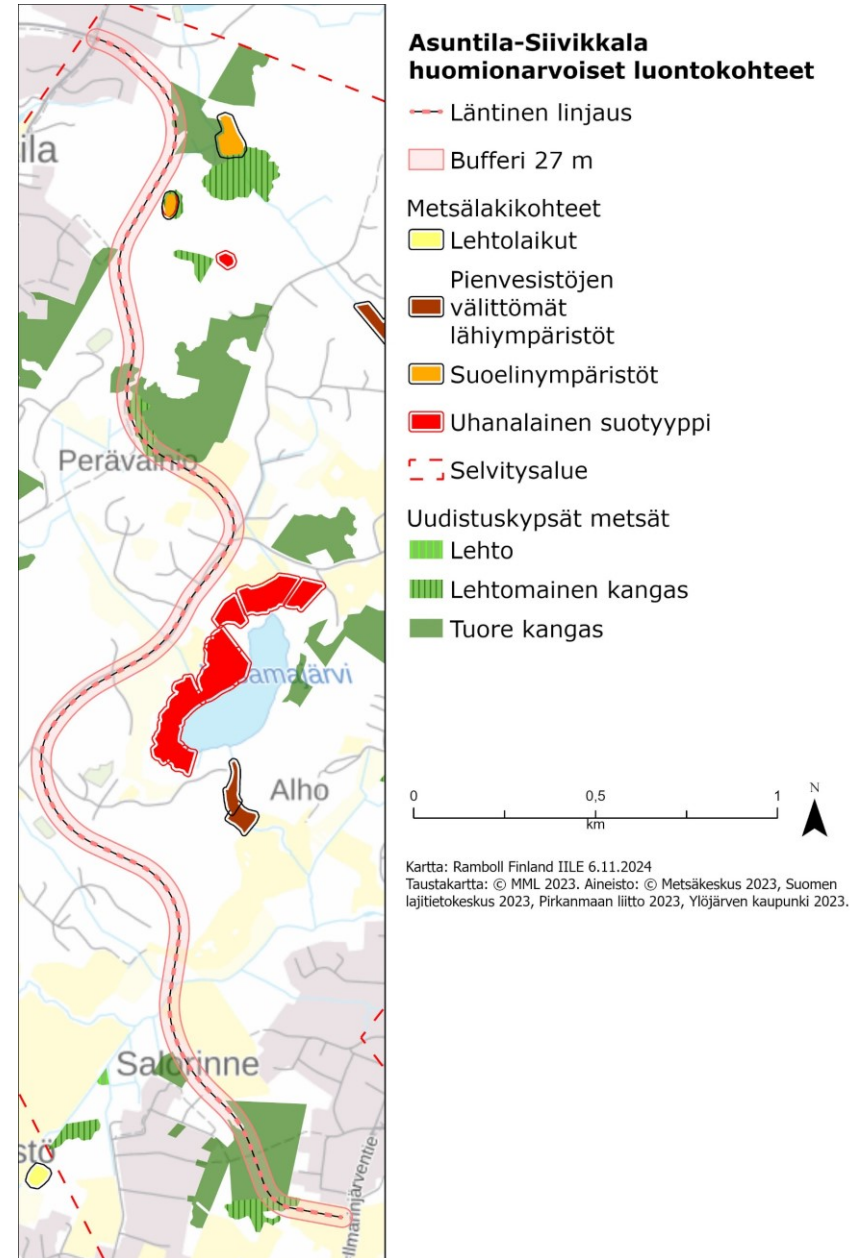
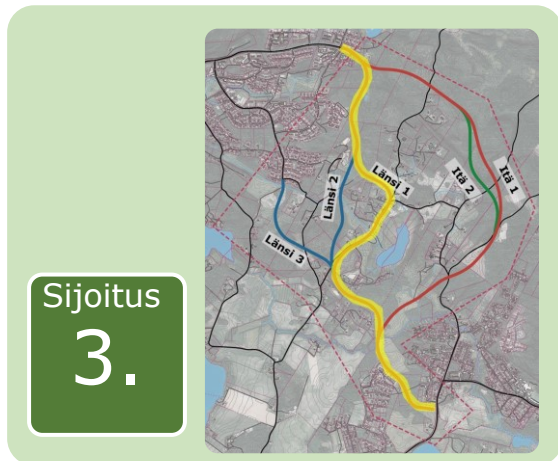
Liite

Luontoarvot – LÄNSI 1

Pääpiirteittäin LÄNSI1-linjauksen luontoarvot ovat lähtötietojen perusteella vähäisiä, sillä linjauksen alueella sijaitsee runsaasti nuoria metsiä ja peltoja.

Suurimmat riskit liittyvät seuraavissa dioissa esiteltyihin arvokkaisiin tai mahdollisesti arvokkaisiin elinympäristöihin. Linjauksella on havaittu myös äärimmäisen uhanalainen (CR) sammallaji.

Erytesesti Metsälain 10§ tarkoittama pieni suoalue linjauksen pohjoisosissa tulisi ottaa huomioon.



Liite

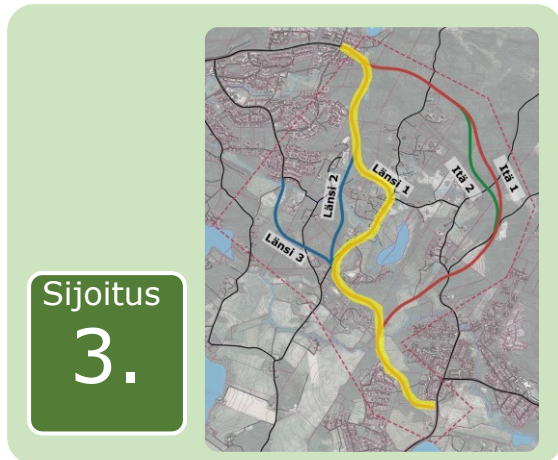
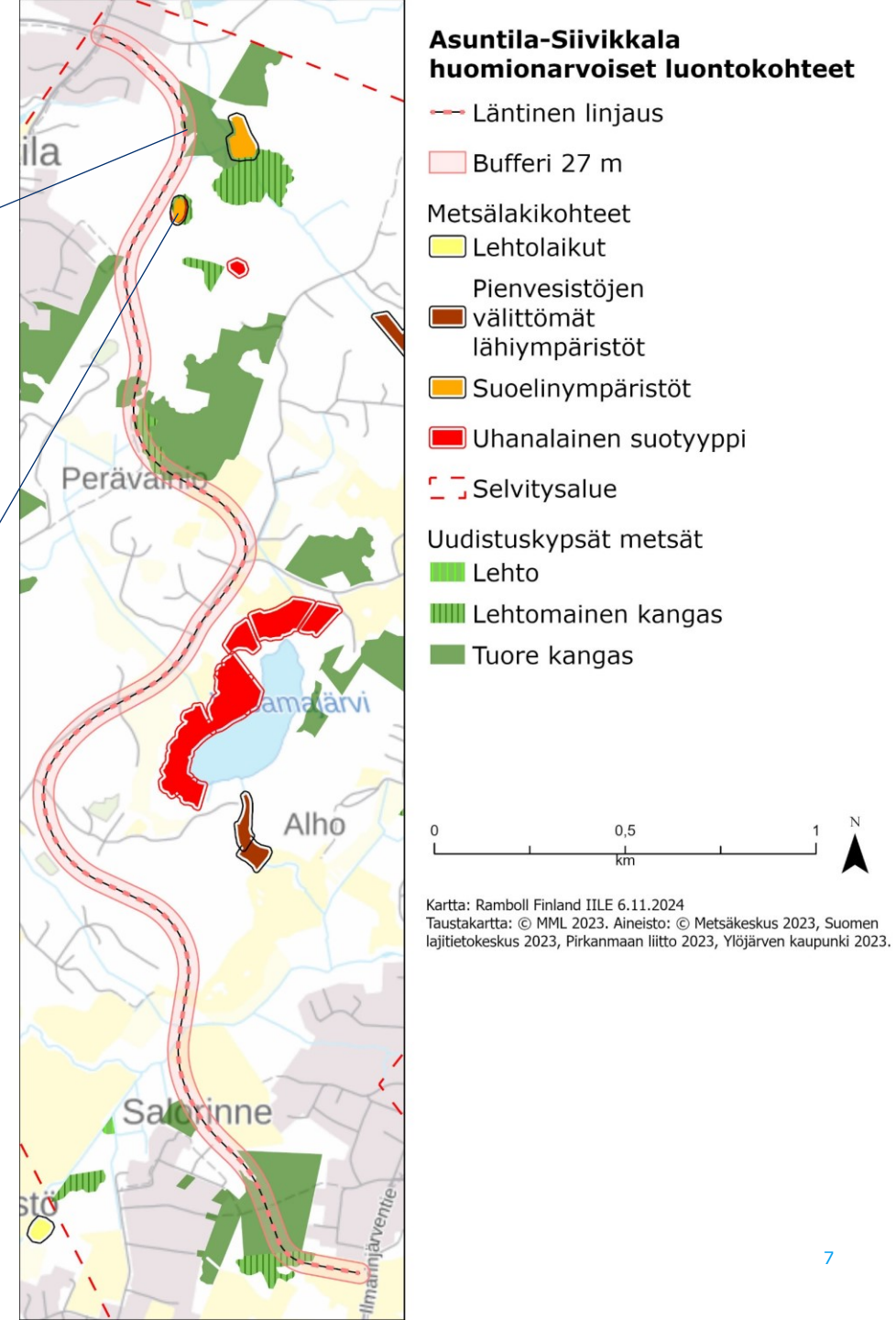
Luontoarvot – LÄNSI 1



Asuntilan vanha metsä voi olla liito-oravan elinympäristö.



Asuntilassa sijaitseva pieni neva on metsälain arvokas elinympäristö. Se sijaitsee linjauksesta 40 metrin päässä.



Liite

Luontoarvot – LÄNSI 1



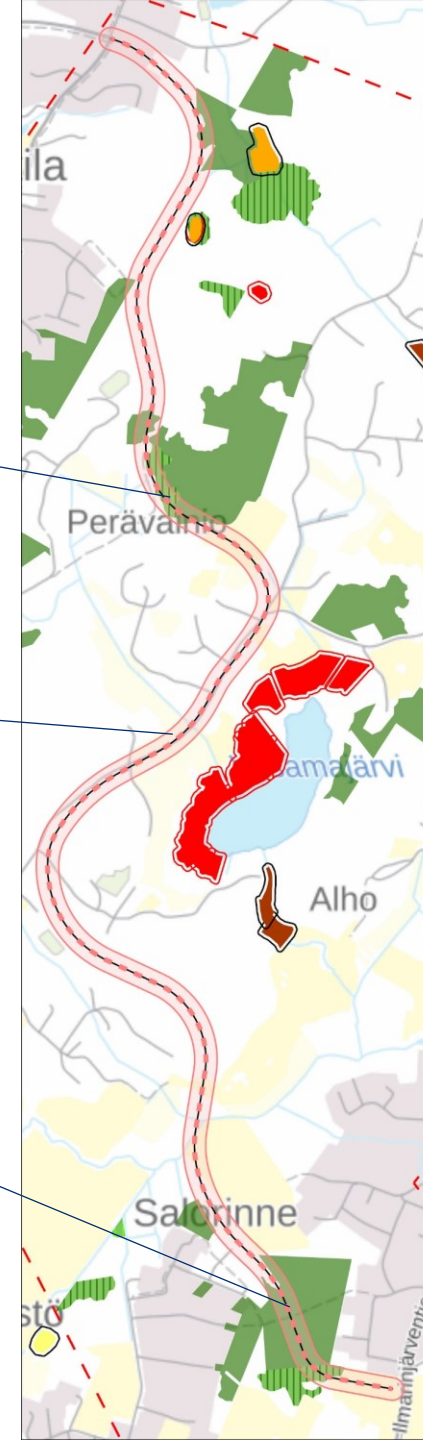
Vasamajärven länsipuolen arvokas suo sijaitsee noin 100 metrin päässä linjauksesta.



Perävainion vanha metsä voi olla liito-oravan elinympäristö.

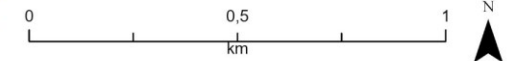


Salorinteen vanha metsä voi olla liito-oravan elinympäristö.

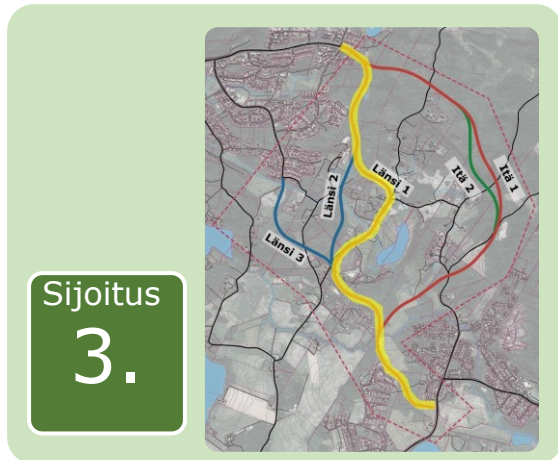


Asuntila-Siivikkala huomionarvoiset luontokohteet

- Läntinen linjaus
- Bufferi 27 m
- Metsälakikohteet
 - Lehtolaikut
 - Pienvesistöjen välittömät lähiympäristöt
 - Suoelinympäristöt
 - Uhanalainen suotyyppi
- Selvitysalue
- Uudistuskypsät metsät
 - Lehto
 - Lehtomainen kangas
 - Tuore kangas



Kartta: Ramboll Finland IILE 6.11.2024
Taustakartta: © MML 2023. Aineisto: © Metsäkeskus 2023, Suomen lajitietokeskus 2023, Pirkanmaan liitto 2023, Ylöjärven kaupunki 2023.



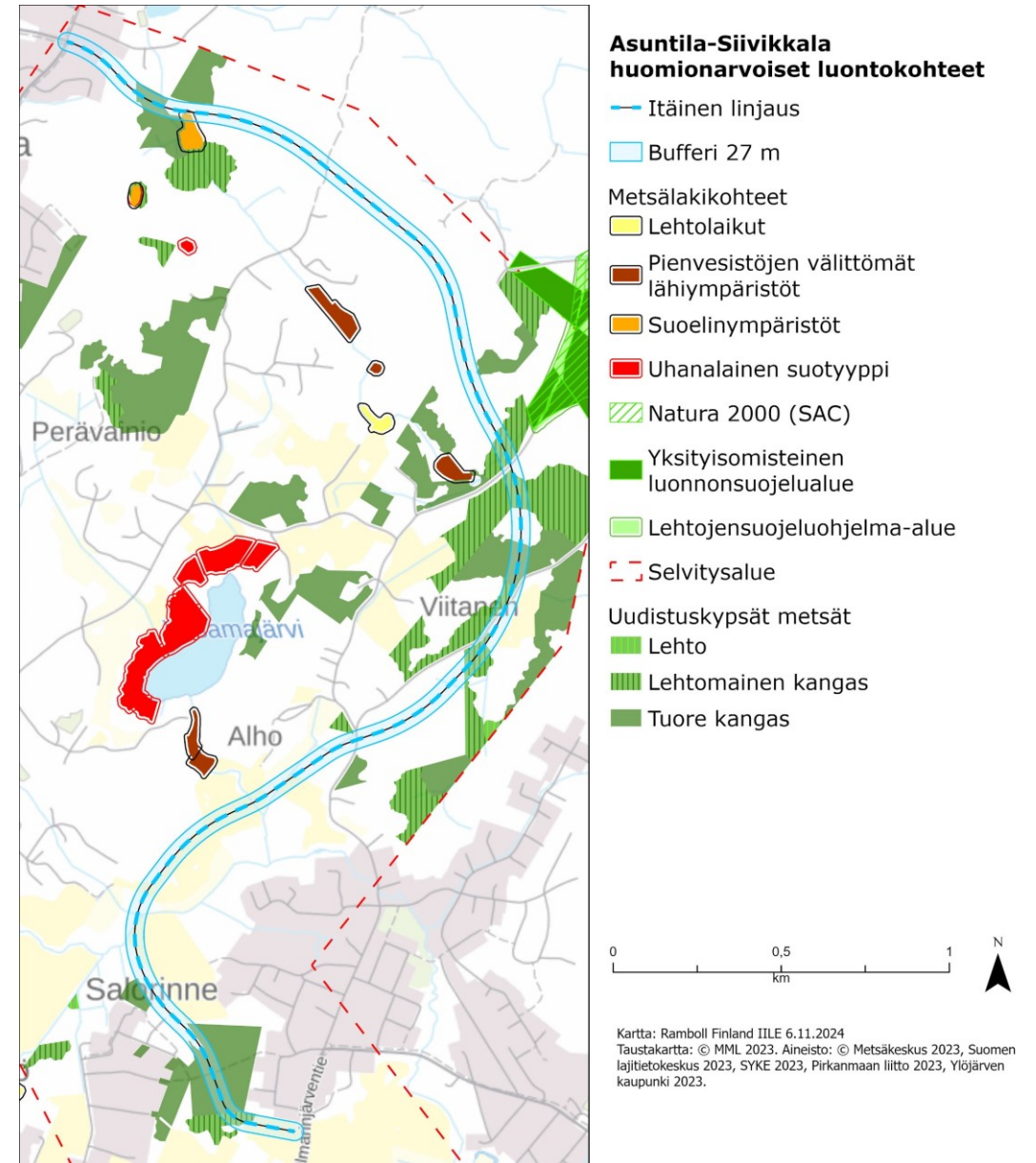
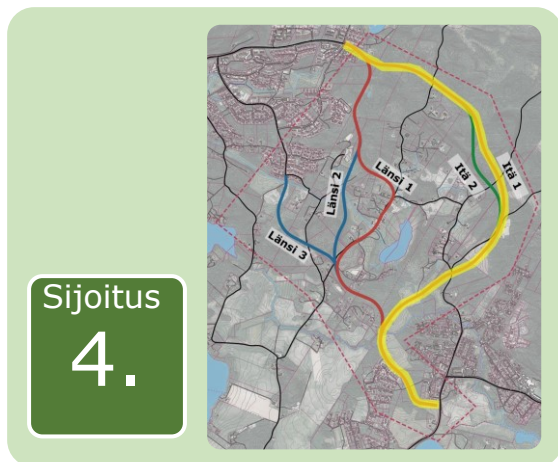
Liite

Luontoarvot – ITÄ 1

Itäisen linjauksen (ITÄ1) luontoarvot ovat lähtötietojen perusteella kohtalaisen suuria. Linjauksen keskiosissa ja pohjoisessa linjaus kulkee arvokkaiden kohteiden läpi.

Suurimmat riskit liittyvät seuraavissa dioissa esiteltyihin arvokkaisiin tai mahdollisesti arvokkaisiin elinympäristöihin. Linjauksella on havaittu äärimmäisen uhanalainen (CR) sammallaji ja luontodirektiivilajeja.

Erytisesti Metsälain 10§ tarkoittama pieni suoalue linjauksen pohjoisosissa tulisi ottaa huomioon.

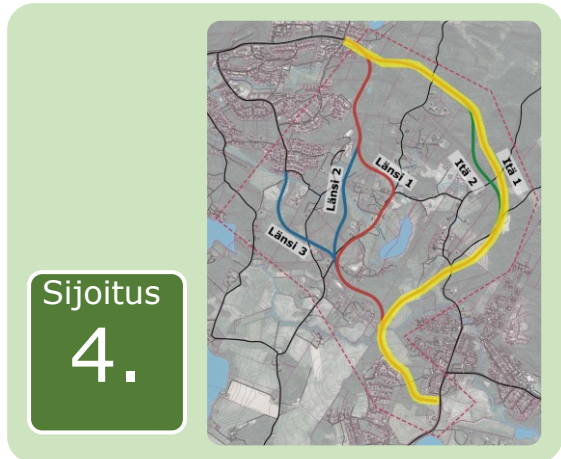


Liite

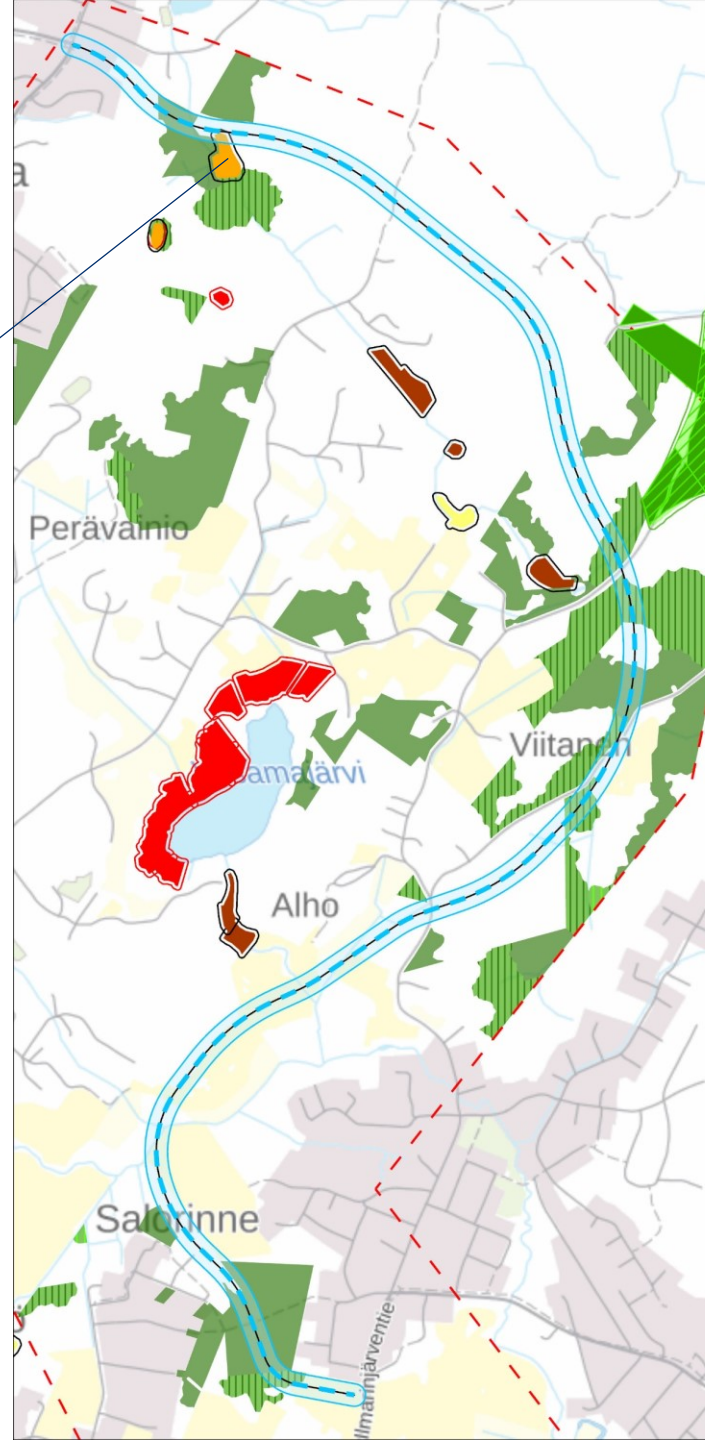
Luontoarvot – ITÄ 1



Asuntilassa sijaitseva pieni suo on metsälain arvokas elinympäristö, joka sijaitsee linjauksen alueella.

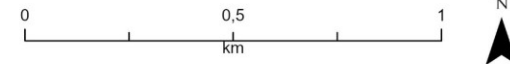


Sijoitus
4.



Asuntila-Siivikkala huomionarvoiset luontokohteet

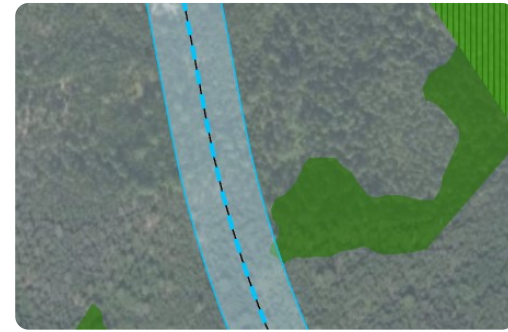
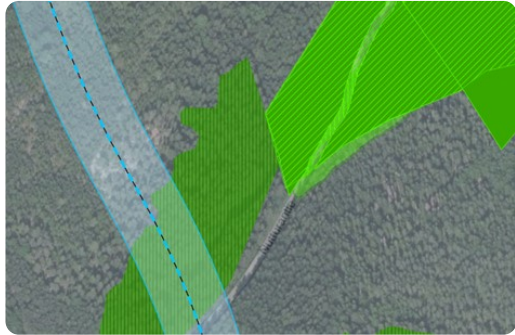
- Itäinen linjaus
- Bufferi 27 m
- Metsälakikohteet
 - Lehtolaikut
 - Pienvesistöjen välittömät lähiympäristöt
 - Suolin ympäristöt
 - Uhanalainen suotyyppi
- ▨ Natura 2000 (SAC)
- Yksityisomisteinen luonnonsuojelualue
- Lehtojensuojeluohjelma-alue
- Selvitysalue
- Uudistuskypsät metsät
 - Lehto
 - ▨ Lehtomainen kangas
 - Tuore kangas



Kartta: Ramboll Finland IILE 6.11.2024
Taustakartta: © MML 2023, Aineisto: © Metsäkeskus 2023, Suomen lajitietokeskus 2023, SYKE 2023, Pirkanmaan liitto 2023, Ylöjärven kaupunki 2023.

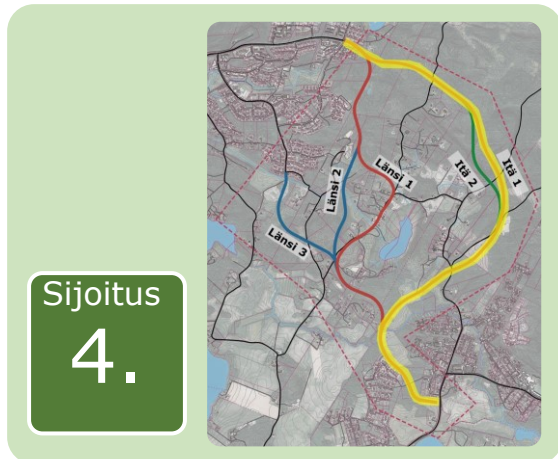
Liite

Luontoarvot – ITÄ 1



Valkeekivessä oleva vanha metsä on mahdollisesti arvokas ja se voi olla liito-oravan elinympäristö.

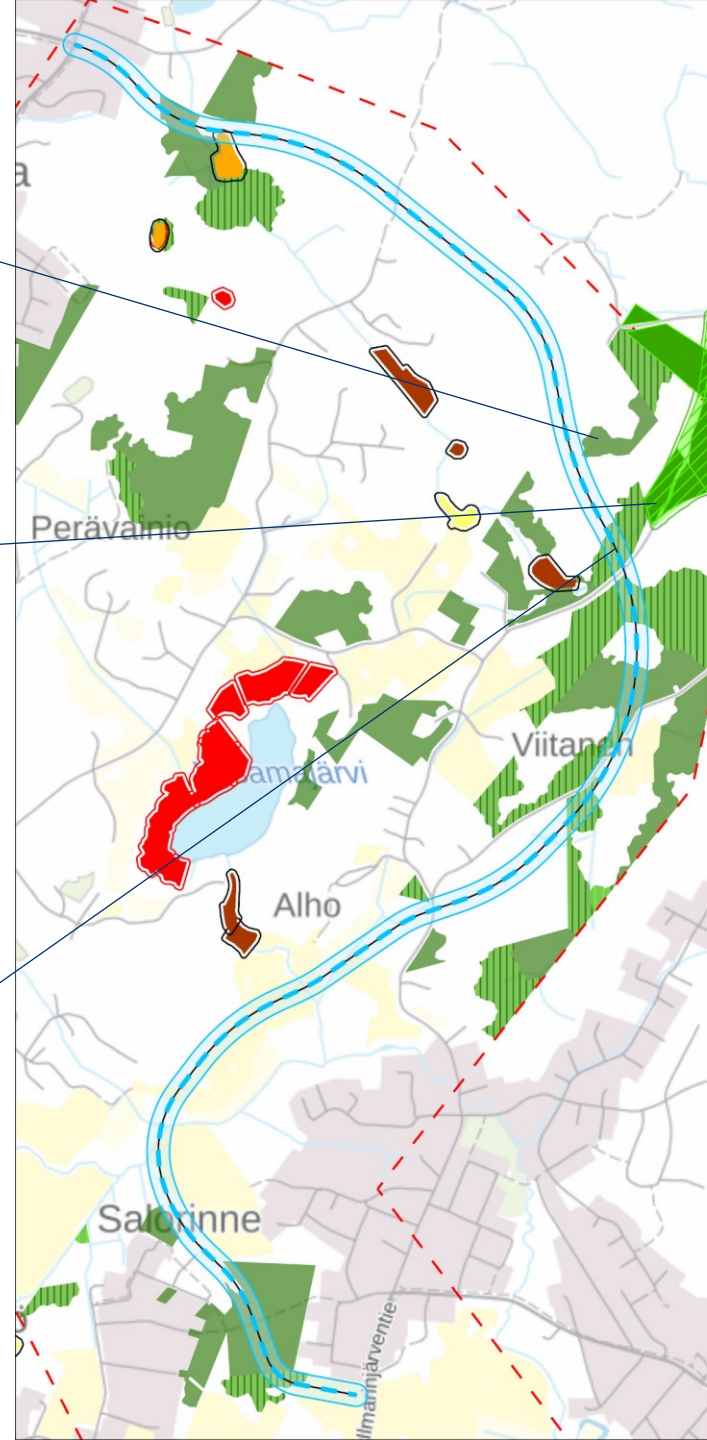
Valkeekivessä sijaitsee luonnonsuojelualue, Natura-alue ja lehtojensuojeluohjelma-alue. Kyseessä on arvokas lehto, jolla on tehty havaintoja myös uhanalaisesta sammallajista. Kyseinen arvokas alue saattaa ulottua linjaukseen asti. *Edellyttää tarkempia maastokäyntejä.*



Sijointus
4.

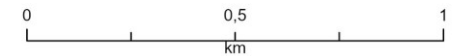


Valkeekivessä oleva vanha metsä on mahdollisesti arvokas ja se voi olla liito-oravan elinympäristö.



Asuntila-Siivikkala huomionarvoiset luontokohteet

- Itäinen linjaus
- Bufferi 27 m
- Metsälakikohteet
 - Lehtolaikut
 - Pienvesistöjen välittömät lähiympäristöt
 - Suoelinympäristöt
 - Uhanalainen suotyyppi
- ▨ Natura 2000 (SAC)
- Yksityisomisteinen luonnonsuojelualue
- Lehtojensuojeluohjelma-alue
- Selvitysalue
- Uudistuskypsät metsät
 - Lehto
 - ▨ Lehtomainen kangas
 - Tuore kangas



Kartta: Ramboll Finland IILE 6.11.2024
Taustakartta: © MML 2023, Aineisto: © Metsäkeskus 2023, Suomen lajitietokeskus 2023, SYKE 2023, Pirkanmaan liitto 2023, Ylöjärven kaupunki 2023.

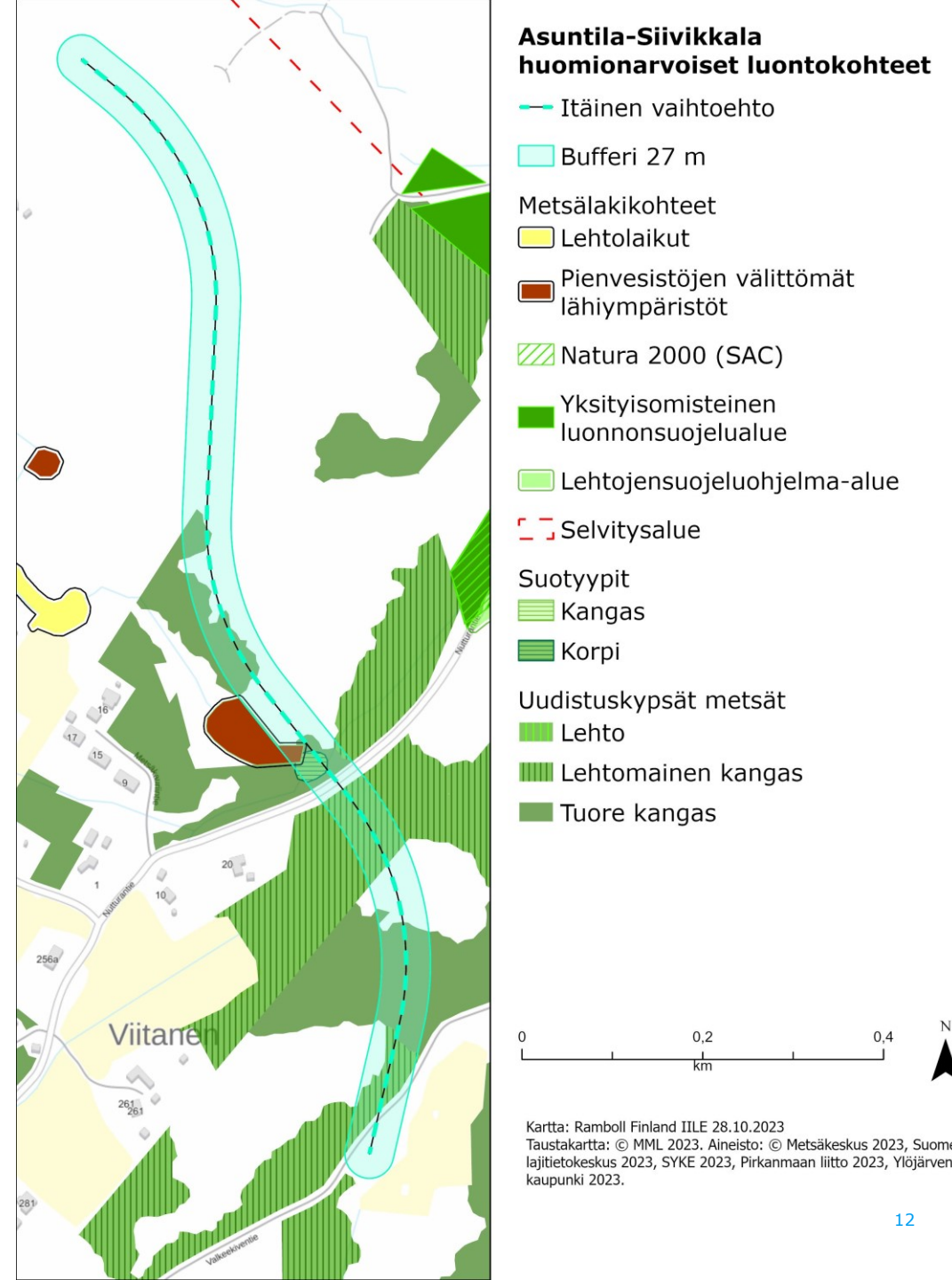
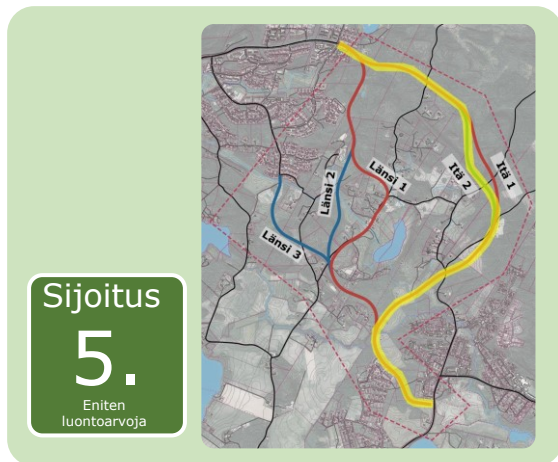
Liite

Luontoarvot – ITÄ 2

Itäisen linjauksen vaihtoehtoisella reitillä (ITÄ2) on merkittäviä luontoarvoja. Nutturantien pohjoispuolella linjaus kulkee Metsälain 10§ suojeleman arvokkaan elinympäristön läpi.

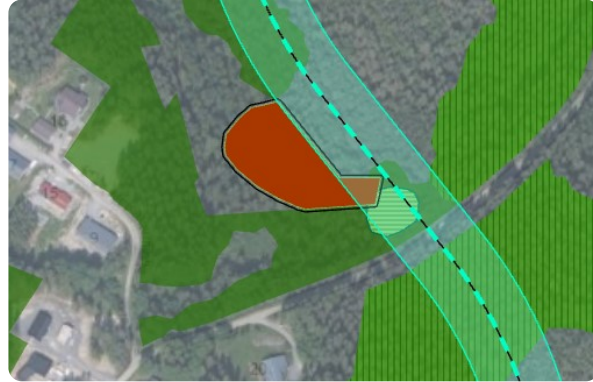
Suurimmat riskit liittyvät seuraavassa diassa esiteltyihin arvokkaisiin tai mahdollisesti arvokkaisiin elinympäristöihin.

Erytisesti Metsälain 10§ tarkoittama pienvesistön välitön lähiympäristö linjauksen keskiosissa tulisi ottaa huomioon.

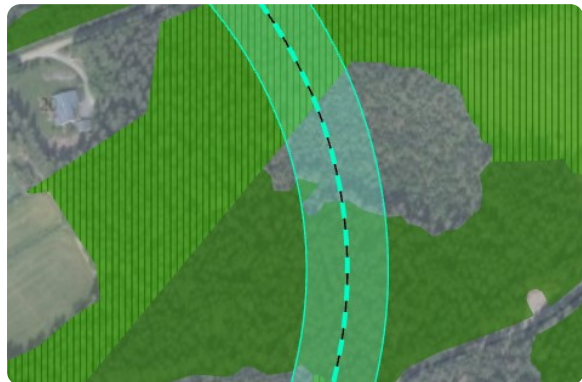


Liite

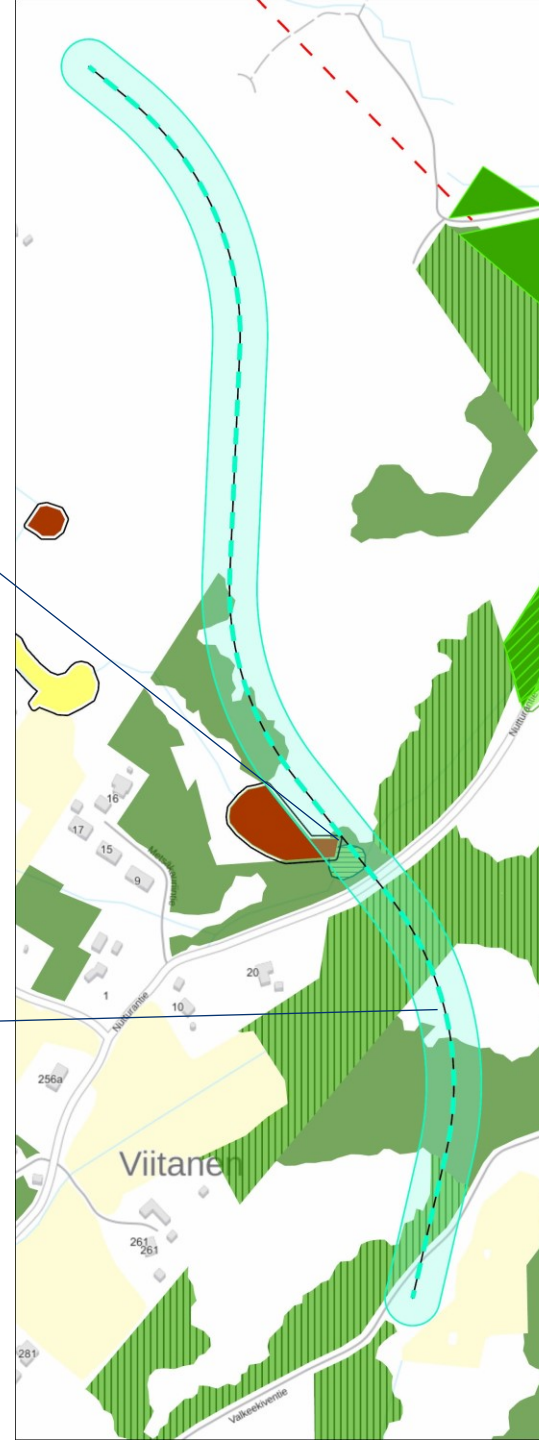
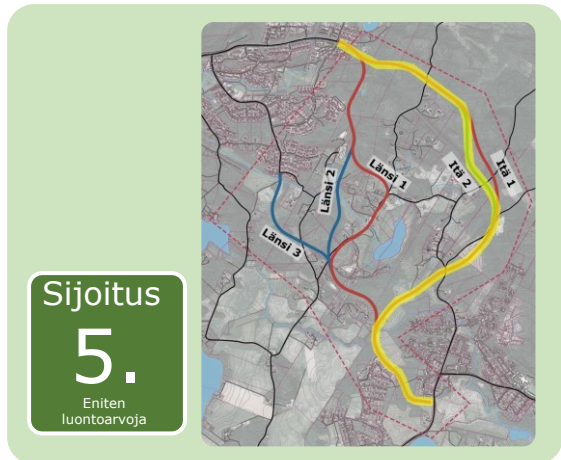
Luontoarvot – ITÄ 2



Viitasessa sijaitseva pieni rehevä pienvesistön välitön lähiympäristö on metsälain arvokas elinympäristö. *Se sijaitsee linjauksen alueella!*

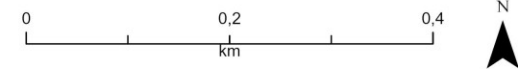


Viitaseen vanhat metsät voivat olla liito-oravan elinympäristöjä.



Asuntila-Siivikkala huomionarvoiset luontokohteet

- Itäinen vaihtoehto
- Bufferi 27 m
- Metsälakikohteet
 - Lehtolaikut
 - Pienvesistöjen välittömät lähiympäristöt
- Natura 2000 (SAC)
- Yksityisomisteinen luonnonsuojelualue
- Lehtojensuojeluohjelma-alue
- Selvitysalue
- Suotyypit
 - Kangas
 - Korpi
- Uudistuskypsät metsät
 - Lehto
 - Lehtomainen kangas
 - Tuore kangas



Kartta: Ramboll Finland IILE 28.10.2023
Tautakartta: © MML 2023. Aineisto: © Metsäkeskus 2023, Suomen lajittietokeskus 2023, SYKE 2023, Pirkanmaan liitto 2023, Ylöjärven kaupunki 2023.

Liite

YHTEENVETO

YLEISESTI

- Itäisillä linjauksilla enemmän luontoarvoja kuin läntisillä
- Läntiset linjaukset vaikuttavat enemmän Asuntilan lähivirkistysalueeseen
- Läntinen linjaus vaatii enemmän hulevedenhallintatoimia kuin itäinen
- Itäisillä linjauksilla merkittävästi suurempi maankäytön potentiaali kuin läntisillä
- Havainto äärimmäisen uhanalaisesta (CR) sammallajista katulinjauksen tuntumassa on huomioitava kaikissa vaihtoehdoissa paitsi *länsi 3*:ssa.
- Asuntilantien itäpuolella 2 pientä suota ovat metsälain arvokkaita elinympäristöjä. Huomioitava kaikissa vaihtoehdoissa paitsi *länsi 3*:ssa.